

## Evolución de las principales magnitudes de la Industria del Sector Metal (2009-2019)

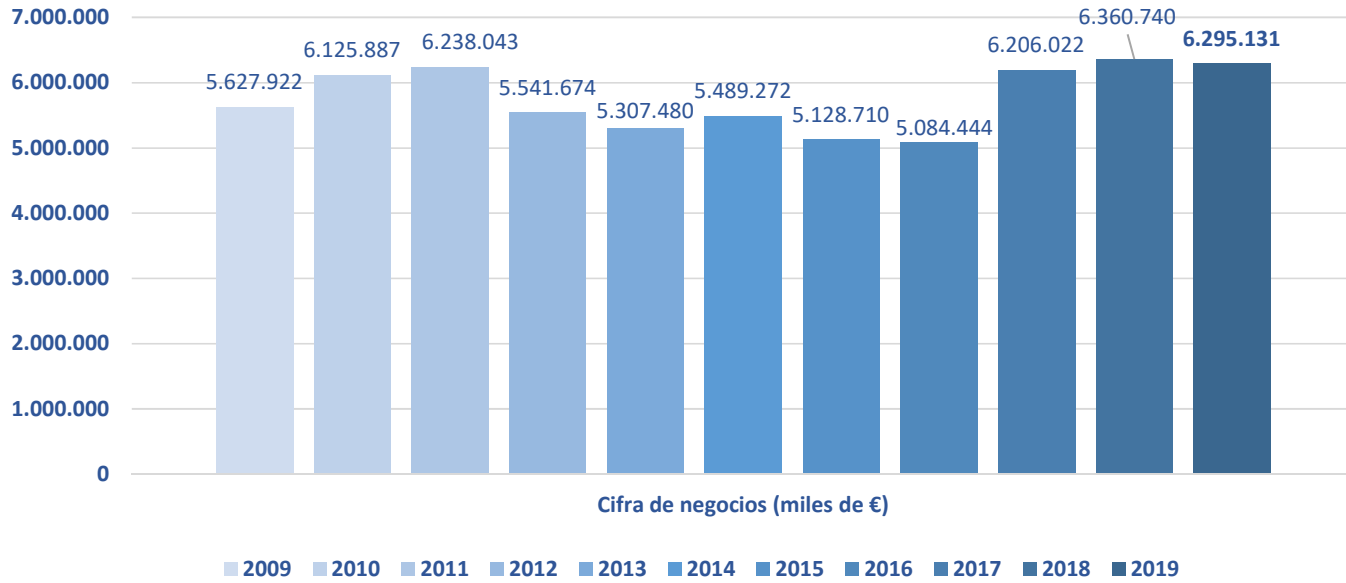
DATOS AGREGADOS SECTOR METAL ASTURIAS (CNAE 24-30 y 33)											
	2009	2010	2011	2012	2013	2014	2015	2016	2017	2018	2019
Cifra de negocios (miles de €)	5.627.922	6.125.887	6.238.043	5.541.674	5.307.480	5.489.272	5.128.710	5.084.444	6.206.022	6.360.740	6.295.131
<i>Variación relativa periodo</i>	<b>11,86%</b>										
<i>CAGR*</i>	<b>1,13%</b>										
VAB (miles de €)	1.279.372	1.596.777	1.157.239	1.023.827	983.675	823.860	1.348.349	1.373.497	1.430.050	1.489.738	1.392.287
<i>Variación relativa periodo</i>	<b>8,83%</b>										
<i>CAGR*</i>	<b>0,85%</b>										
Ocupados	27.340	26.911	26.804	24.713	23.298	24.696	23.895	25.188	25.987	27.878	27.607
<i>Variación relativa periodo</i>	<b>0,98%</b>										
<i>CAGR*</i>	<b>0,10%</b>										
Sueldos y Salarios (miles de €)	789.928	838.319	845.638	801.240	765.862	791.743	798.734	821.829	853.371	896.696	905.784
<i>Variación relativa periodo</i>	<b>14,67%</b>										
<i>CAGR*</i>	<b>1,38%</b>										
Salario medio trabajador (miles de €)	28,89	31,15	31,55	32,42	32,87	32,06	33,43	32,63	32,84	32,17	32,81
<i>Variación relativa periodo</i>	<b>13,56%</b>										
<i>CAGR*</i>	<b>1,28%</b>										

Fuente: SADEI a partir de la Encuesta Industrial de Empresas del INE.

Actualización anual en el primer trimestre del año.

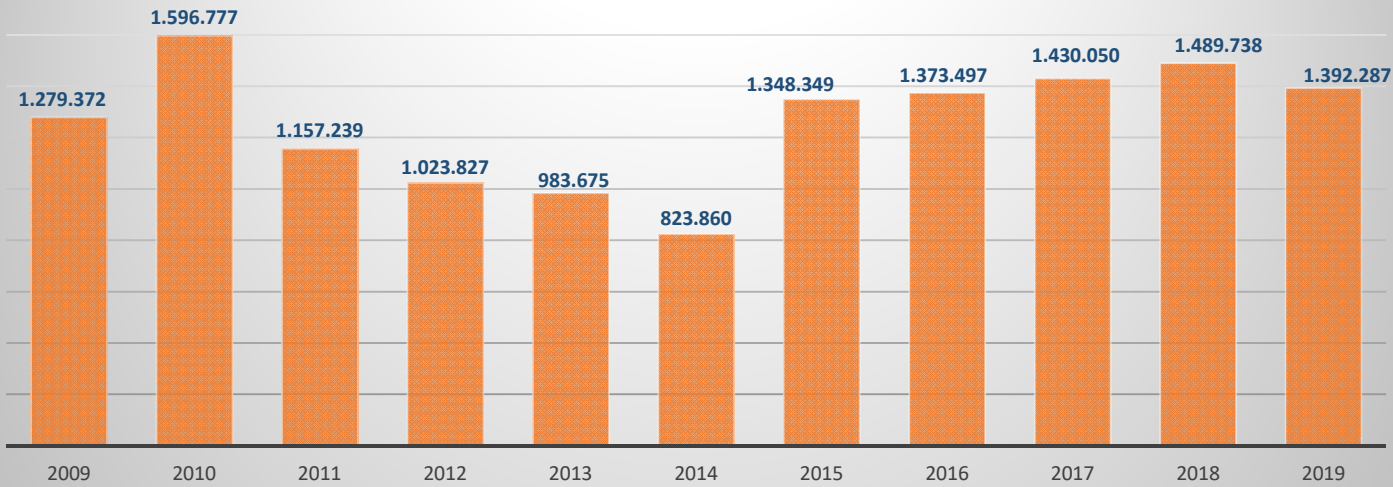
CAGR\* (Compound Annual Growth Rate o Tasa anual compuesta de crecimiento)

Cifra de negocios (2009-2019)

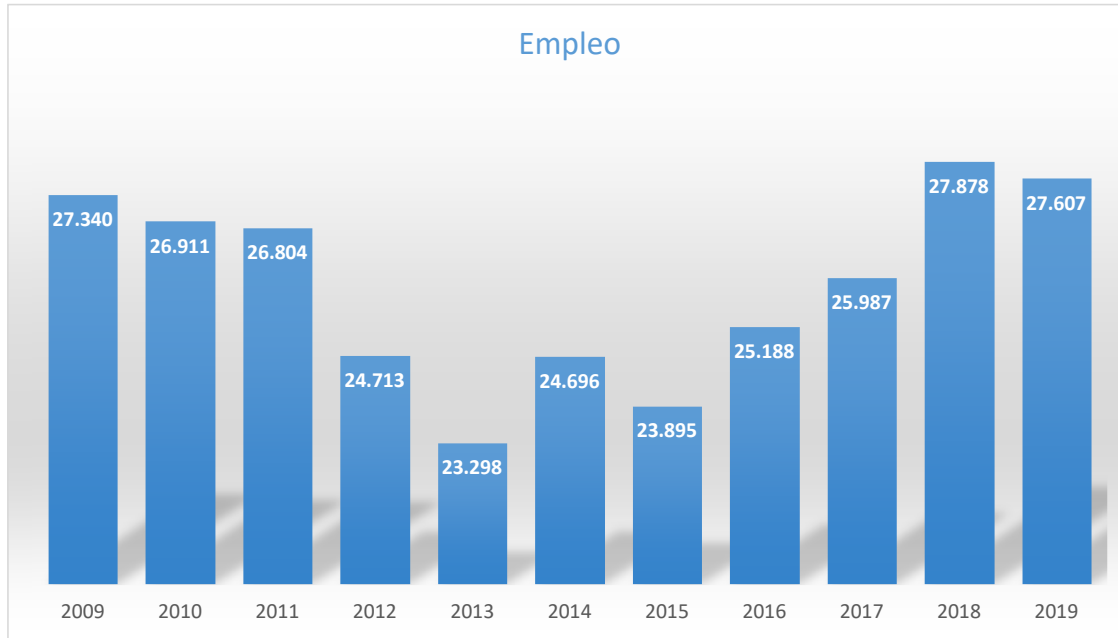


+ 1,13% anual

VAB (miles de €)



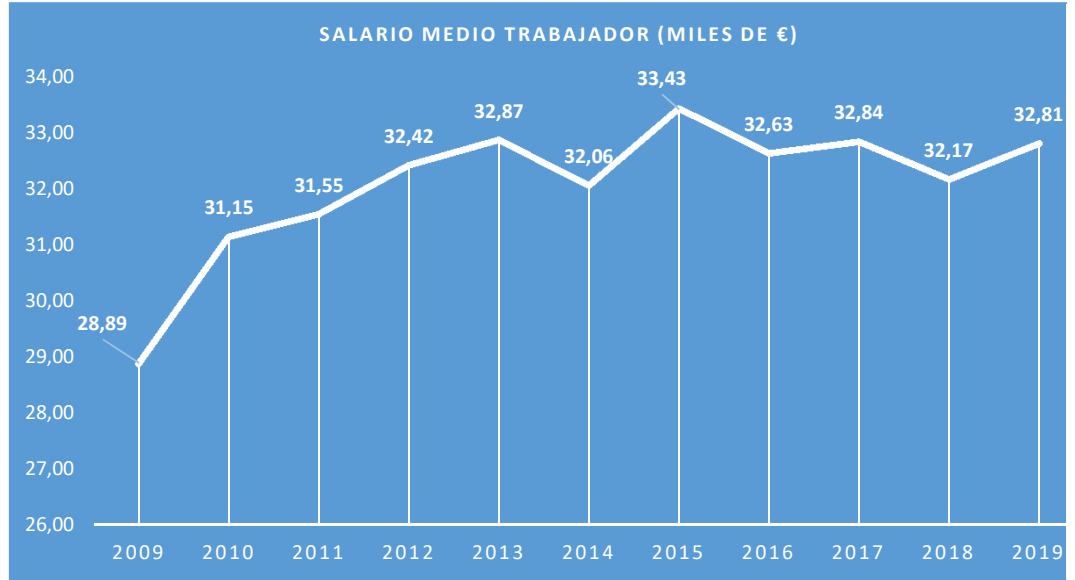
+ 0,85% anual



**+ 0,10% anual**



**+ 1,38% anual**



**+ 1,28% anual**

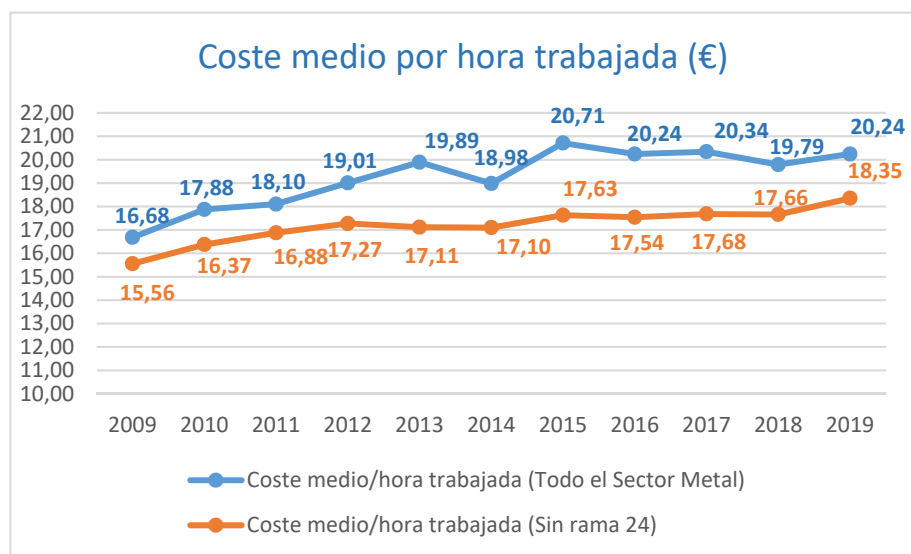
## Evolución del Coste Medio por hora trabajada en la Industria del Sector Metal (2009-2019)

### DATOS AGREGADOS SECTOR METAL ASTURIAS (CNAE 24-30 y 33)

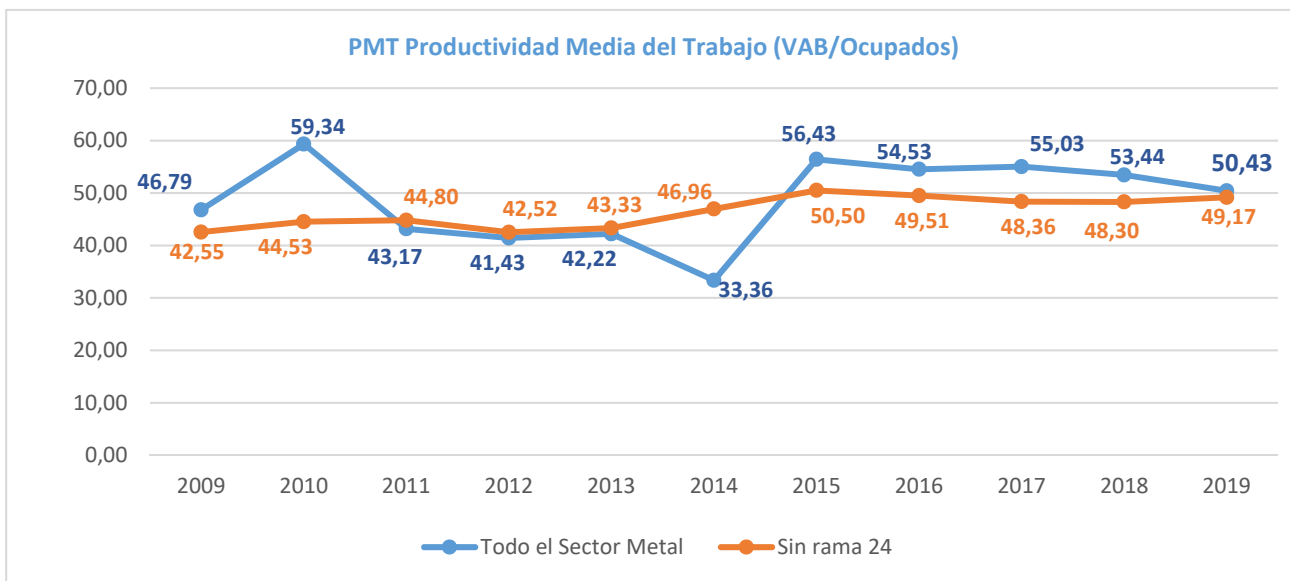
	2009	2010	2011	2012	2013	2014	2015	2016	2017	2018	2019
Sueldos y Salarios (miles de €)	789.928	838.319	845.638	801.240	765.862	791.743	798.734	821.829	853.371	896.696	905.784
Miles de horas trabajadas	47.357	46.896	46.721	42.153	38.504	41.713	38.560	40.599	41.957	45.303	44.747
Coste medio/hora trabajada (€)	16,68	17,88	18,10	19,01	19,89	18,98	20,71	20,24	20,34	19,79	20,24
<i>Variación relativa periodo</i>	<b>21,36%</b>										

### DATOS AGREGADOS SECTOR METAL ASTURIAS (Sin rama 24 según CNAE)

	2009	2010	2011	2012	2013	2014	2015	2016	2017	2018	2019
Sueldos y salarios (miles de €)	476.247	489.006	507.735	470.875	450.235	484.031	480.577	501.127	523.281	552.317	568.852
Miles de horas trabajadas	30.613	29.864	30.087	27.261	26.307	28.312	27.252	28.569	29.595	31.280	31.005
Coste medio/hora trabajada (€)	15,56	16,37	16,88	17,27	17,11	17,10	17,63	17,54	17,68	17,66	18,35
<i>Variación relativa periodo</i>	<b>17,94%</b>										



## Evolución de la productividad de la Industria del Metal (2009-2019)



### Productividad Industria Metal

**+ 7,77%**  
**+ 0,75% anual**

### Productividad Industria Metal (sin CNAE 24)

**+15,55%**  
**+1,46% anual**