

## Indicadores de Actividad de la Industria del Metal de Asturias

Agosto 2016

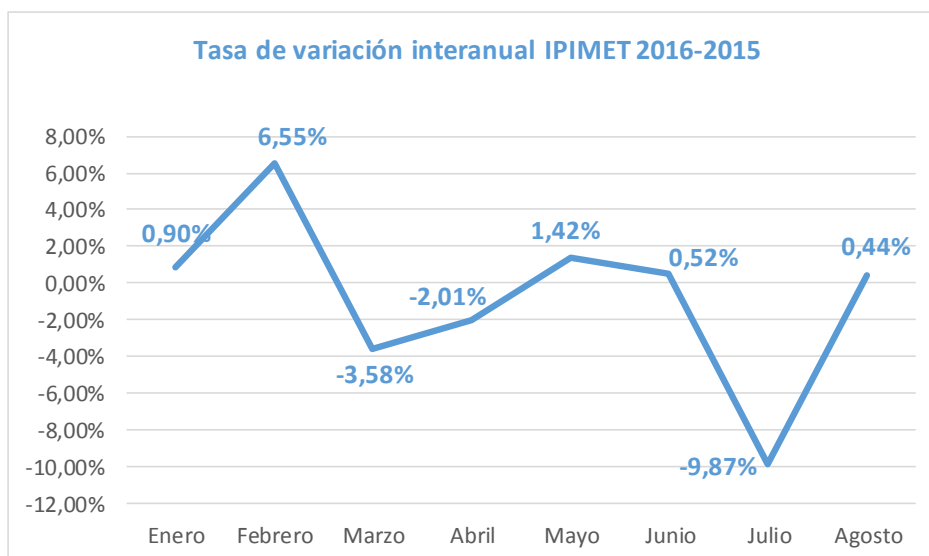
- ✓ La actividad productiva del Sector Metal en Asturias aumentó moderadamente en **agosto (0,44%)**, frente a la caída del **-9,87%** sufrida en el mes de julio.
- ✓ Aumenta, asimismo, el Índice de Entrada de Pedidos un **13,07%**, mientras disminuye el de Cifra de Negocios (**-3,03%**), si bien en menor medida que en el mes de julio.

El Índice de Producción del Metal (IPIMET), elaborado por FEMETAL para **el mes de agosto aumentó un 0,44%** respecto al mismo mes del año anterior. Tras la caída experimentada en el mes de julio, habrá que esperar a disponer de los datos de septiembre para conocer el comportamiento del Sector en el tercer trimestre del año. Tanto en el primer trimestre, como en el segundo se habían registrado aumentos de actividad, del 1,09% y 0,78% respectivamente.

Actividad productiva de la Industria del Metal Asturias	Índice de Producción del Metal (IPIMET) Variación sobre el mismo trimestre del año anterior (%)			
	2016			
Ramas de actividad CNAE-09, 24-30 y 33	Trim. I	Trim. II	julio	agosto
IPI 24.- Metalurgia, fabricación de productos de hierro, acero y ferroaleaciones.	-4,21	-2,26	-3,10	2,27
IPI 25.- Fabricación de productos metálicos excepto maquinaria y equipo.	-6,79	-4,19	-17,22	-18,11
IPI 27.- Fabricación de material y equipo eléctrico.	-3,36	-6,57	-14,77	-33,06
IPI 28.- Fabricación de maquinaria y equipo no clasificado en otra parte.	10,29	-10,43	-33,36	14,72
IPI 29.- Fabricación de vehículos de motor, remolques y semirremolques.	29,22	33,59	-8,06	39,20
IPI 30.- Fabricación de otro material de transporte.	64,52	48,46	-6,81	33,30
<b>Industria del Metal</b>	<b>1,09</b>	<b>0,78</b>	<b>-9,87</b>	<b>0,44</b>

Fuente: Elaboración propia a partir de los Índices de Producción Industrial, base 2010, facilitados por el INE. No se dispone de datos de las ramas 26 y 33

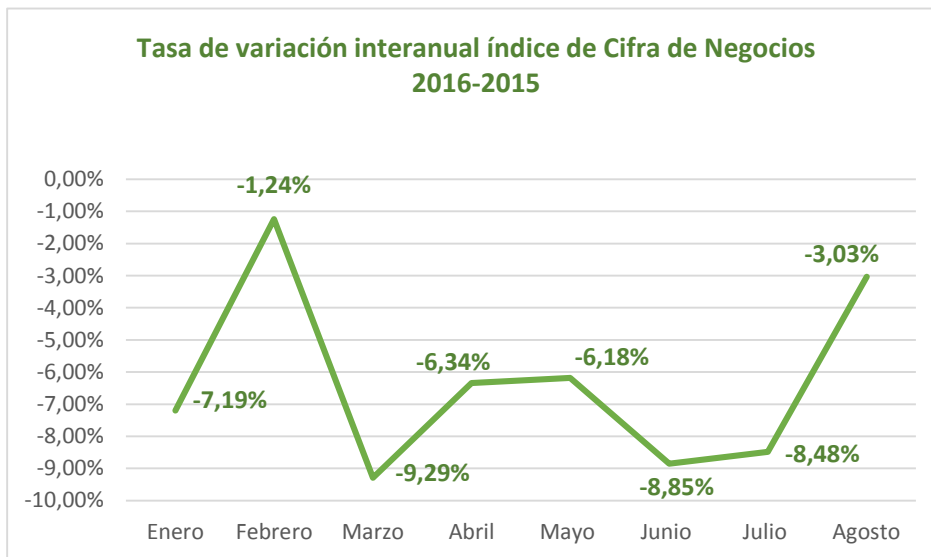
El comportamiento negativo de la rama de fabricación de material y equipo eléctrico, y de bienes de equipo se compensa con el resultado positivo de la metalurgia y el material de transporte.



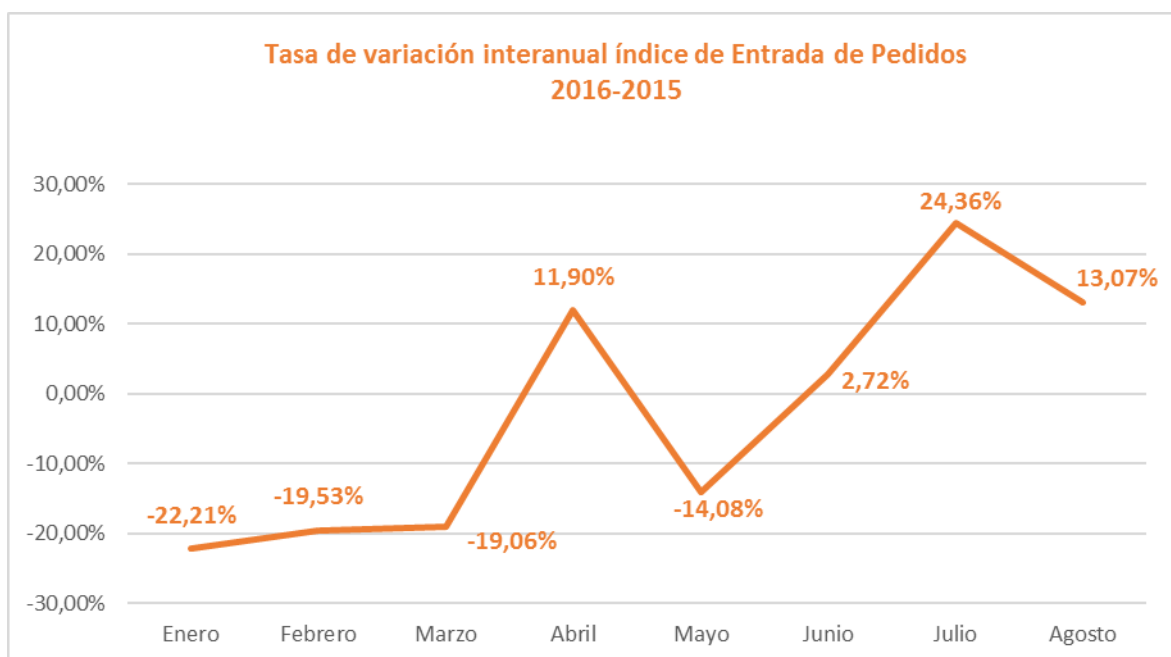
El Índice de Cifra de Negocios de la Industria del Metal (ICNMET), que mide la facturación, **disminuyó un -3,03% en agosto** debido, principalmente, **a la tasa negativa registrada en la metalurgia asturiana**. Se continúa pues en la senda de variaciones interanuales negativas mes a mes, si bien la tasa de disminución es menor a la registrada en el mes de julio cuando también las ramas de fabricación de bienes de equipo y maquinaria sufrían sendos descensos de facturación.

Otros Indicadores de actividad de la Industria del Metal	Índice de Cifra de Negocios (ICNMET) % variación interanual				Índice de Entrada de Pedidos (IEPMET) % variación interanual			
	1T2016	2T2016	Julio	Agosto	1T2016	2T2016	Julio	Agosto
24.- Metalurgia; fabricación de productos de hierro, acero y ferroaleaciones	-22,25	-11,38	-9,20	-14,00	-20,89	-9,09	-8,10	-18,60
25.- Fabricación de productos metálicos, excepto maquinaria y equipo	-3,91	-3,19	-4,50	12,30	3,45	-24,04	44,40	103,60
27.- Fabricación de material y equipo eléctrico	25,95	112,56	43,00	57,10	248,28	71,05	-88,00	4,50
28.- Fabricación de maquinaria y equipo n.c.o.p.	16,38	-10,76	-18,40	-1,80	-50,66	-4,69	318,90	33,50
29.- Fabricación de vehículos de motor, remolques y semirremolques	20,61	20,48	-1,40	43,00	25,56	16,58	-3,10	48,00
30.- Fabricación de otro material de transporte	52,04	-58,04	90,80	66,50	-74,33	90,75	203,00	-0,10
33.- Reparación e instalación de maquinaria y equipo	30,41	21,09	-21,40	-21,20	9,83	53,07	-23,20	-30,00
<b>Industria del Metal</b>	<b>-5,98</b>	<b>-7,15</b>	<b>-8,48</b>	<b>-3,03</b>	<b>-20,49</b>	<b>-0,96</b>	<b>24,36</b>	<b>13,07</b>

Fuente: Elaboración propia a partir de los Índices de Cifra de Negocios y Entrada de Pedidos, base 2010, facilitados por el INE. No se dispone de datos de la rama 26.



Por otro lado, el Índice de Entrada de Pedidos de la Industria del Metal (IEPMET), registró un **aumento del 13,07% en agosto**, aunque menor que le experimentado en julio debido al fuerte descenso de la entrada de pedidos en la rama metalúrgica.



Extracto Informe de Coyuntura Económica y Laboral de CONFEMETAL n°221  
 Datos de la Industria del Metal Nacional de AGOSTO 2016

### Indicadores de actividad de la Industria del Metal

El Índice de Producción del Metal (IPIMET) **aumentó en agosto un 11,4% interanual**, después del -8,4% del mes anterior, reflejando cierta recuperación con respecto a meses anteriores. El índice corregido de calendario habría aumentado un 5,6% (-0,4% en julio). En el segundo trimestre el IPI del Metal creció un 7,5%, tras el 4,1% del primero. Por ramas de actividad y para los ocho primeros meses del año, cabe destacar que casi todas mantienen el tono positivo, destacando por su buena evolución la rama de automoción y los bienes de equipo. La cifra de negocios aumenta pero siguen en negativo los pedidos.

El Índice de Cifra de Negocios de la Industria del Metal (ICNMET), que mide la evolución de la demanda actual y la facturación, **aumentó en agosto un 7,6% (provisional), tras el tímido aumento del mes de julio (0,3%)** con lo que se acumula un aumento del 2,5% en los ocho primeros meses del año. La evolución de la cifra de negocio según las ramas de actividad del Metal ha mostrado tasas positivas en todas ellas en el año 2016, excepto en la metalurgia y en la de material y equipo eléctrico.

El Índice de Entrada de Pedidos de la Industria del Metal (IEPMET), que mide la evolución de la demanda futura, **descendió en agosto un -2,9% (provisional), después del -5,6% de julio**, lo que supone continuar con la tendencia de desaceleración de los pedidos del Metal que, sin embargo, acumulan una tasa de crecimiento del 1,4% en los ocho primeros meses por la mejor trayectoria de la primera mitad del ejercicio. Según las ramas de actividad, la evolución de la entrada de pedidos ha sido dispar según las ramas y, en lo que va de año 2016, las que mantienen el tono positivo son automoción, otro material de transporte y reparación e instalación de maquinaria y equipo.

#### INDICADORES DE ACTIVIDAD DE LA INDUSTRIA DEL METAL

Códigos CNAE 2009. Base 2010=100

% variación sobre mismo periodo del año anterior	% Índices de Producción			% Índices de Cifra de Negocios			% Índices de Entrada de Pedidos		
	Jul16	Ago16	Ene-Ago 2016	Jul16	Ago16	Ene-Ago 2016	Jul16	Ago16	Ene-Ago 2016
24. Metalurgia, fab. productos acero, acero y ferroatomocion.	-1,3	10,8	1,3	-6,9	-3,7	-14,2	-10,5	-2,6	-14,6
25. Fab. prod. metálicos excepto maquinaria y equip.	-13,3	0,5	1,2	-1,3	1,7	2,2	-4,0	0,3	-3,0
26. Fab. prod. informáticos, electrónicos y óptic	-7,0	7,4	-1,9	5,1	13,1	4,6	-15,1	-1,1	-0,2
27. Fab. de material y equipo eléctrico	-13,3	-1,4	-2,1	-1,5	-5,0	-1,7	-8,2	-6,1	-2,3
28. Fab. de maquinaria y equipo n.c.o.p. (*)	-6,8	8,3	5,2	1,5	0,2	4,6	6,3	9,7	0,1
29. Fab. vehiculos de motor, remolques y semirremolques	-9,6	37,1	11,1	0,1	26,5	10,4	-3,7	-7,0	6,9
30. Fab. de otro material de transporte	3,6	28,8	6,7	19,2	16,4	4,3	-14,7	-5,3	18,5
33. Reparación e instalación de maquinaria y equip.	-5,2	8,5	2,3	2,2	1,9	1,5	20,1	4,6	4,4
<b>Industria del Metal</b>	<b>-8,4</b>	<b>11,4</b>	<b>4,2</b>	<b>0,3</b>	<b>7,6</b>	<b>2,5</b>	<b>-5,6</b>	<b>-2,9</b>	<b>1,4</b>

(\*) n.c.o.p. = no clasificado en otra parte. - Fuentes: INE y Confemetal