

Indicadores de Actividad de la Industria del Metal de Asturias

Agosto 2018

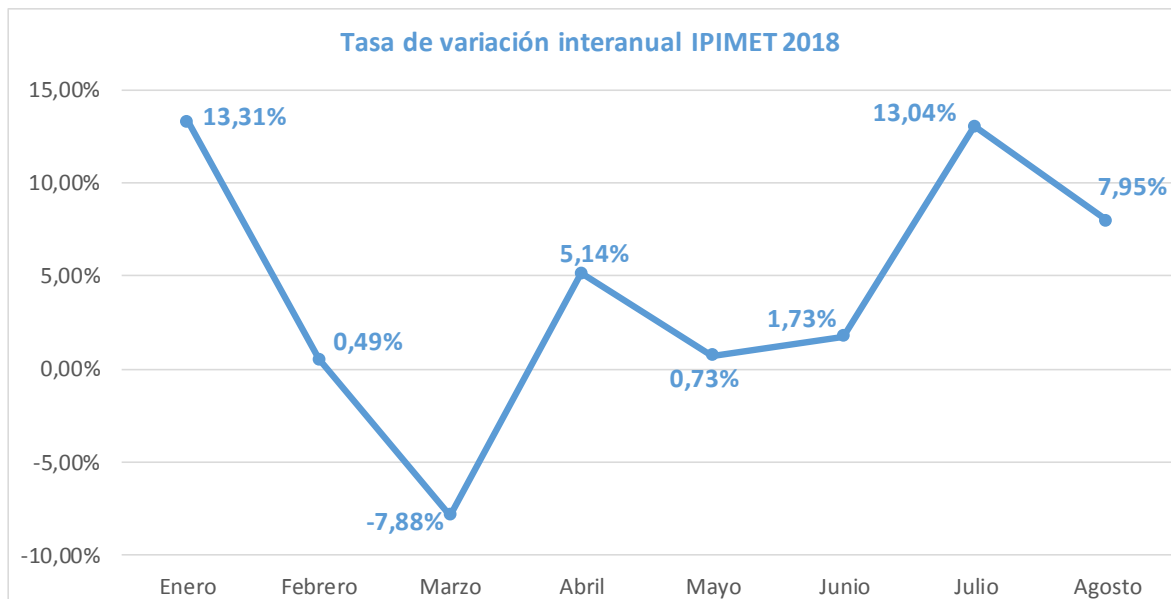
- ✓ La actividad productiva del Sector Metal en Asturias **aumentó en agosto un 7,95%** respecto al mismo mes del año anterior, tras aumentar un 2,33% de media en el primer semestre del año.
- ✓ El Índice de Cifra de Negocios aumentó un **3,81%** en el mes de agosto y el indicador de la Entrada de Pedidos un **7,62%**.

El Índice de Producción del Metal (IPIMET), elaborado por FEMETAL para **el mes de agosto aumentó un 7,95%** respecto al mismo mes del año anterior, tras aumentar un 2,17% y un 2,48% en el primer y segundo trimestres del año.

Actividad productiva de la Industria del Metal Asturias	Índice de Producción del Metal (IPIMET) Variación sobre el mismo periodo del año anterior (%)			
	2018			
Ramas de actividad CNAE-09, 24-30 y 33	1T	2T	JULIO	AGOSTO
IPI 24.- Metalurgia, fabricación de productos de hierro, acero y ferroaleaciones.	2,85	0,37	13,57	11,16
IPI 25.- Fabricación de productos metálicos excepto maquinaria y equipo.	1,03	6,84	14,72	6,91
IPI 27.- Fabricación de material y equipo eléctrico.	0,97	3,24	5,28	30,14
IPI 28.- Fabricación de maquinaria y equipo no clasificado en otra parte.	24,08	13,48	9,40	-11,84
IPI 29.- Fabricación de vehículos de motor, remolques y semirremolques.	-31,77	-21,32	15,65	68,96
IPI 30.- Fabricación de otro material de transporte.	-2,78	-0,50	14,62	-21,68
Industria del Metal	2,17	2,48	13,04	7,95

Fuente: Elaboración propia a partir de los Índices de Producción Industrial, base 2010, facilitados por el INE. No se dispone de datos de las ramas 26 y 33

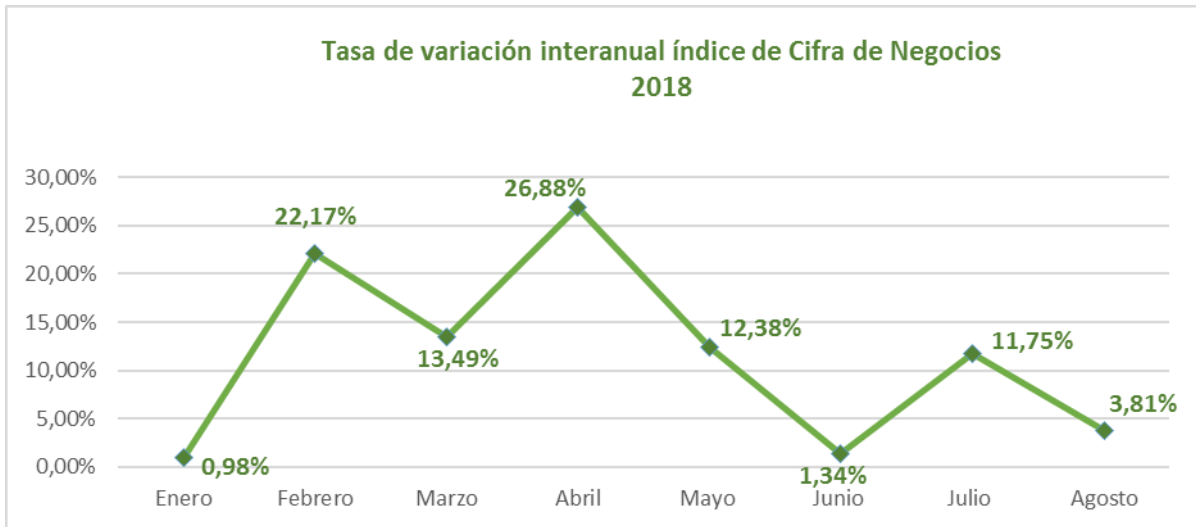
Todos los subsectores han tenido resultados positivos, excepto la fabricación de maquinaria y de otro material de transporte.



El Índice de Cifra de Negocios de la Industria del Metal (ICNMET), que mide la facturación, **augmentó un 3,81% en agosto** tras aumentar un 12,62% de media en el primer semestre del año.

Otros Indicadores de actividad de la Industria del Metal	Índice de Cifra de Negocios (ICNMET) 2018 variación interanual (%)				Índice de Entrada de Pedidos (IEPMET) 2018 variación interanual (%)			
	1T	2T	Julio	Agosto	1T	2T	Julio	Agosto
24.- Metalurgia; fabricación de productos de hierro, acero y ferroaleaciones	38,83	32,11	28,94	-2,43	40,25	30,88	29,47	17,79
25.- Fabricación de productos metálicos, excepto maquinaria y equipo	-19,23	-4,49	-0,70	-10,78	3,34	20,21	1,03	-18,21
27.- Fabricación de material y equipo eléctrico	-53,78	-47,15	-47,57	-45,61	0,21	-15,12	-2,87	-17,55
28.- Fabricación de maquinaria y equipo n.c.o.p.	25,93	1,01	10,24	8,92	-51,34	36,45	237,49	113,35
29.- Fabricación de vehículos de motor, remolques y semirremolques	10,35	4,08	14,28	5,61	-3,99	8,49	-6,08	-9,30
30.- Fabricación de otro material de transporte	-40,71	-61,84	-70,47	155,11	-72,56	80,41	-50,79	119,38
33.- Reparación e instalación de maquinaria y equipo	16,45	1,43	-5,67	-9,16	-2,68	-16,72	-18,52	-31,89
Industria del Metal	12,54	12,67	11,75	3,81	10,05	26,30	27,25	7,62

Fuente: Elaboración propia a partir de los Índices de Cifra de Negocios y Entrada de Pedidos, base 2010, facilitados por el INE. No se dispone de datos de la rama 26.



Asimismo, el Índice de Entrada de Pedidos de la Industria del Metal (IEPMET), registró un **aumento del 7,62% en agosto**

