

## Evolución de las principales magnitudes del Sector Metal de Asturias

2009-2018

- ✓ Evolución principales magnitudes
  - Cifra de negocios
  - VAB
  - Ocupados
  - Sueldos y Salarios
  - Salario medio trabajador
  
- ✓ Evolución Coste medio por hora trabajada
  
- ✓ Evolución de la Productividad del Sector Metal
  - Todas las ramas de actividad
  - Sin rama Metalurgia

## Evolución de las principales magnitudes del Sector Metal (2009-2018)

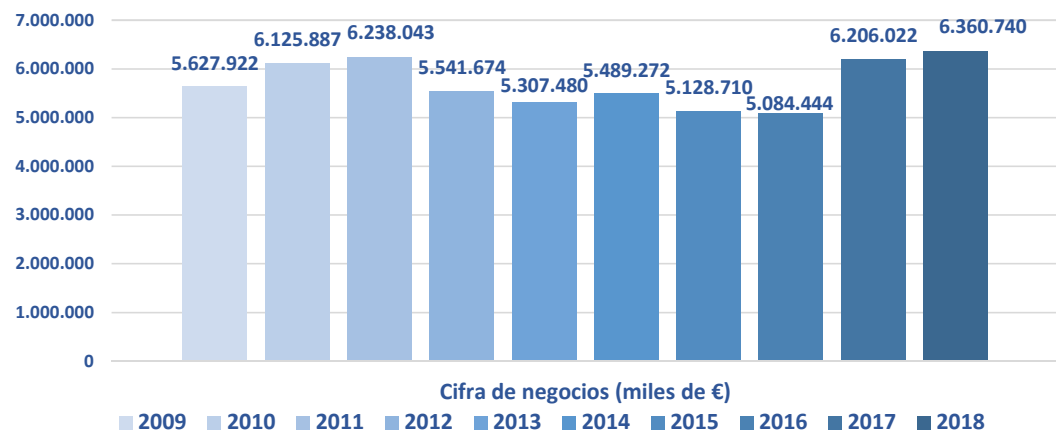
DATOS AGREGADOS SECTOR METAL ASTURIAS (CNAE 24-30 y 33)										
	2009	2010	2011	2012	2013	2014	2015	2016	2017	2018
Cifra de negocios (miles de €)	5.627.922	6.125.887	6.238.043	5.541.674	5.307.480	5.489.272	5.128.710	5.084.444	6.206.022	6.360.740
<i>Variación relativa periodo</i>	<b>13,02%</b>									
<i>CAGR*</i>	<b>1,37%</b>									
VAB (miles de €)	1.279.372	1.596.777	1.157.239	1.023.827	983.675	823.860	1.348.349	1.373.497	1.430.050	1.489.738
<i>Variación relativa periodo</i>	<b>16,44%</b>									
<i>CAGR*</i>	<b>1,71%</b>									
Ocupados	27.340	26.911	26.804	24.713	23.298	24.696	23.895	25.188	25.987	27.878
<i>Variación relativa periodo</i>	<b>1,97%</b>									
<i>CAGR*</i>	<b>0,22%</b>									
Sueldos y Salarios (miles de €)	789.928	838.319	845.638	801.240	765.862	791.743	798.734	821.829	853.371	896.696
<i>Variación relativa periodo</i>	<b>13,52%</b>									
<i>CAGR*</i>	<b>1,42%</b>									
Salario medio trabajador (miles de €)	28,89	31,15	31,55	32,42	32,87	32,06	33,43	32,63	32,84	32,17
<i>Variación relativa periodo</i>	<b>11,33%</b>									
<i>CAGR*</i>	<b>1,20%</b>									

Fuente: SADEI a partir de la Encuesta Industrial de Empresas del INE.

Actualización anual en el primer trimestre del año.

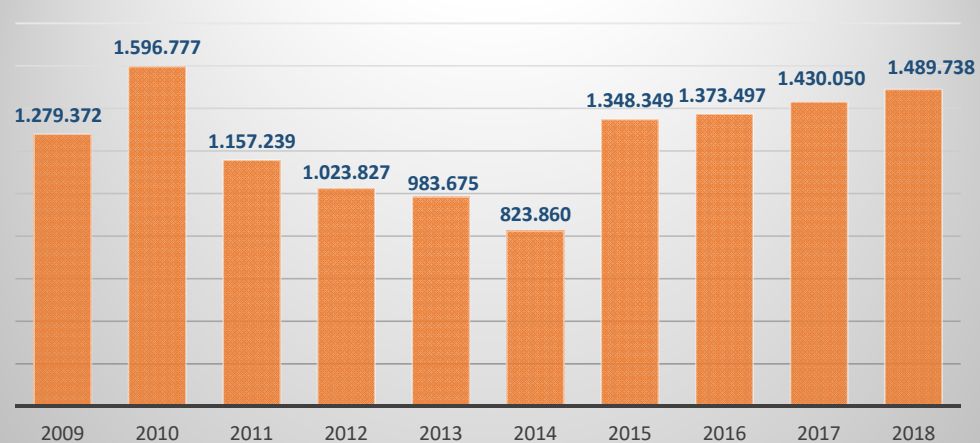
CAGR\* (Compound Annual Growth Rate o Tasa anual compuesta de crecimiento)

### Cifra de negocios (2009-2018)



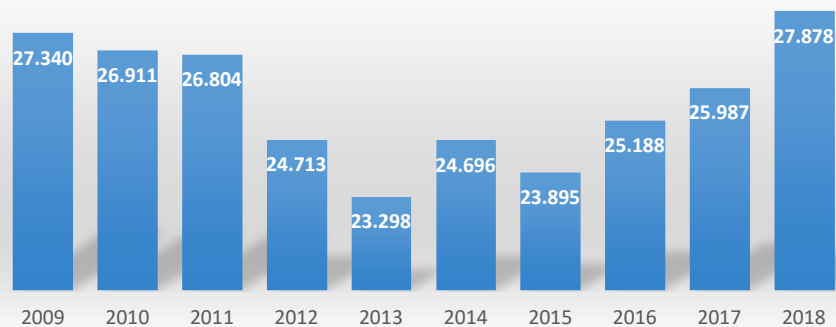
+ 1,37% anual

### VAB (miles de €)



+ 1,71% anual

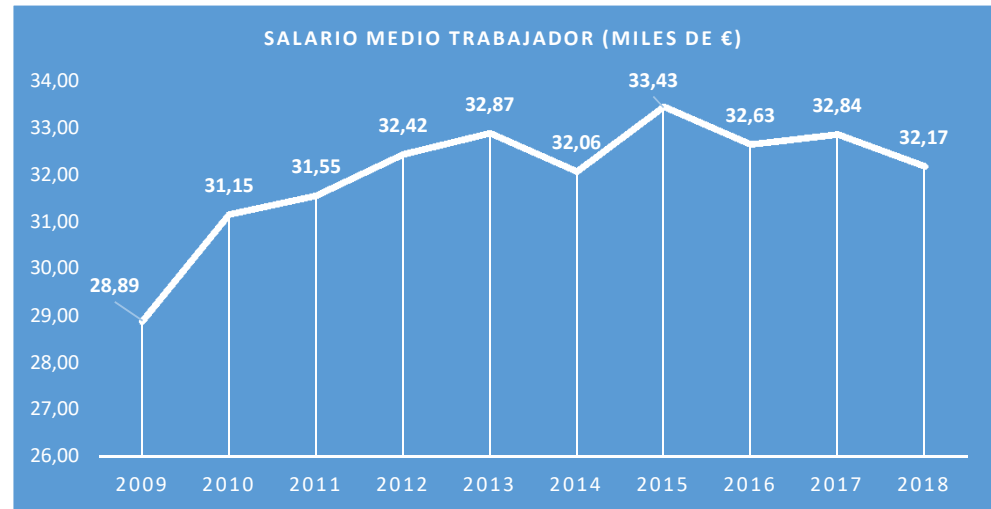
### Empleo



+0,22% anual



+ 1,42% anual

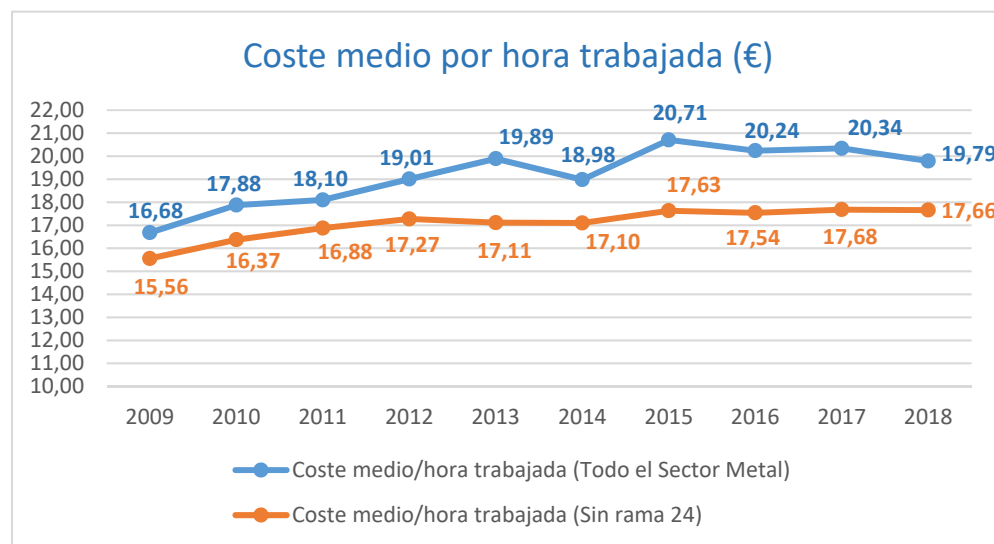


+ 1,20% anual

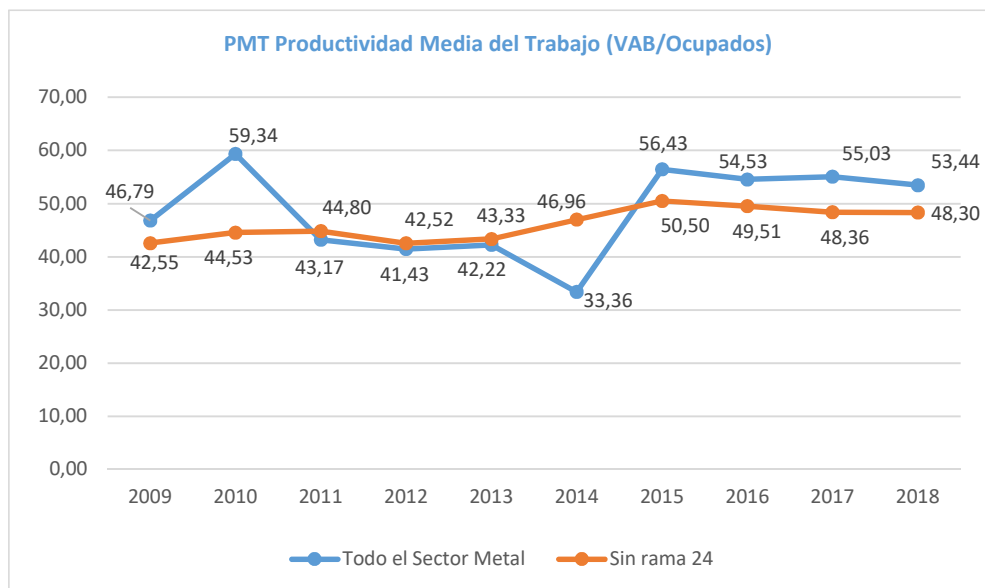
## Evolución del Coste Medio por hora trabajada en el Sector Metal (2009-2018)

DATOS AGREGADOS SECTOR METAL ASTURIAS (CNAE 24-30 y 33)										
	2009	2010	2011	2012	2013	2014	2015	2016	2017	2018
Sueldos y Salarios (miles de €)	789.928	838.319	845.638	801.240	765.862	791.743	798.734	821.829	853.371	896.696
Miles de horas trabajadas	47.357	46.896	46.721	42.153	38.504	41.713	38.560	40.599	41.957	45.303
Coste medio/hora trabajada (€)	16,68	17,88	18,10	19,01	19,89	18,98	20,71	20,24	20,34	19,79
<i>Variación relativa periodo</i>	<b>18,66%</b>									

DATOS AGREGADOS SECTOR METAL ASTURIAS (Sin rama 24 según CNAE)										
	2009	2010	2011	2012	2013	2014	2015	2016	2017	2018
Sueldos y salarios (miles de €)	476.247	489.006	507.735	470.875	450.235	484.031	480.577	501.127	523.281	552.317
Miles de horas trabajadas	30.613	29.864	30.087	27.261	26.307	28.312	27.252	28.569	29.595	31.280
Coste medio/hora trabajada (€)	15,56	16,37	16,88	17,27	17,11	17,10	17,63	17,54	17,68	17,66
<i>Variación relativa periodo</i>	<b>13,50%</b>									



## Evolución de la productividad en el Sector Metal (2009-2018)



### Productividad Sector Metal

**+ 14,20%**  
**+ 1,49% anual**

### Productividad del Sector Metal (sin CNAE 24)

**+ 13,53%**  
**+ 1,42% anual**