

Indicadores de Actividad de la Industria del Metal de Asturias

Julio 2016

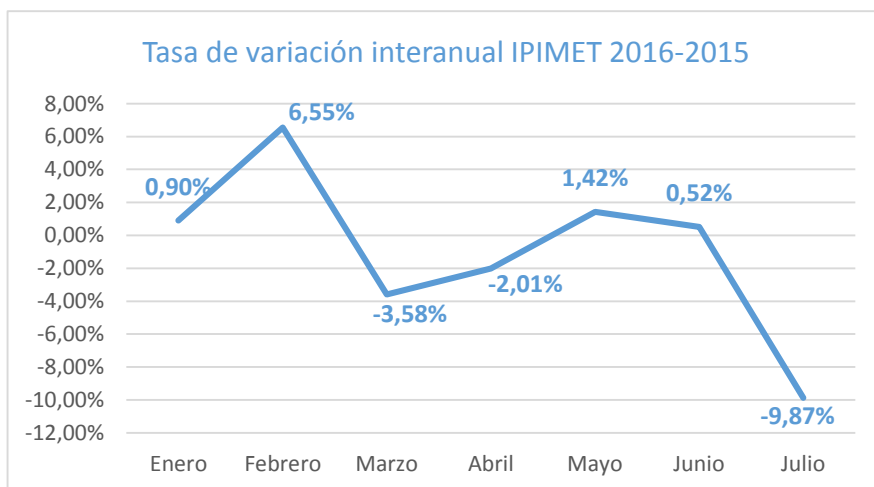
- ✓ *La actividad productiva del Sector Metal en Asturias disminuyó en **julio -9,87%** respecto al mismo mes del año anterior, si bien **el primer semestre del año acumula un crecimiento medio del 0,93%**.*
- ✓ *Disminuye, asimismo, el Índice de Cifra de Negocios, un **-8,48%**, mientras que el de Entrada de Pedidos, **augmenta un 24,36%** en el mes de julio.*

El Índice de Producción del Metal (IPIMET), elaborado por FEMETAL para **el mes de julio cayó un -9,87%** con respecto al mismo mes del año anterior. No obstante, tanto en el primer trimestre del año, como en el segundo se habían registrado aumentos de actividad, del 1,09% y 0,78% respectivamente. Habrá que esperar pues a disponer de los datos de agosto y septiembre para conocer el comportamiento del Sector en el tercer trimestre del año.

Actividad productiva de la Industria del Metal Asturias	Índice de Producción del Metal (IPIMET) Variación sobre el mismo trimestre del año anterior (%)		
	2016		
	Trim. I	Trim. II	Julio
Ramas de actividad CNAE-09, 24-30 y 33			
IPI 24.- Metalurgia, fabricación de productos de hierro, acero y ferroaleaciones.	-4,21	-2,26	-3,10
IPI 25.- Fabricación de productos metálicos excepto maquinaria y equipo.	-6,79	-4,19	-17,22
IPI 27.- Fabricación de material y equipo eléctrico.	-3,36	-6,57	-14,77
IPI 28.- Fabricación de maquinaria y equipo no clasificado en otra parte.	10,29	-10,43	-33,36
IPI 29.- Fabricación de vehículos de motor, remolques y semirremolques.	29,22	33,59	-8,06
IPI 30.- Fabricación de otro material de transporte.	64,52	48,46	-6,81
Industria del Metal	1,09	0,78	-9,87

Fuente: Elaboración propia a partir de los Índices de Producción Industrial, base 2010, facilitados por el INE. No se dispone de datos de las ramas 26 y 33

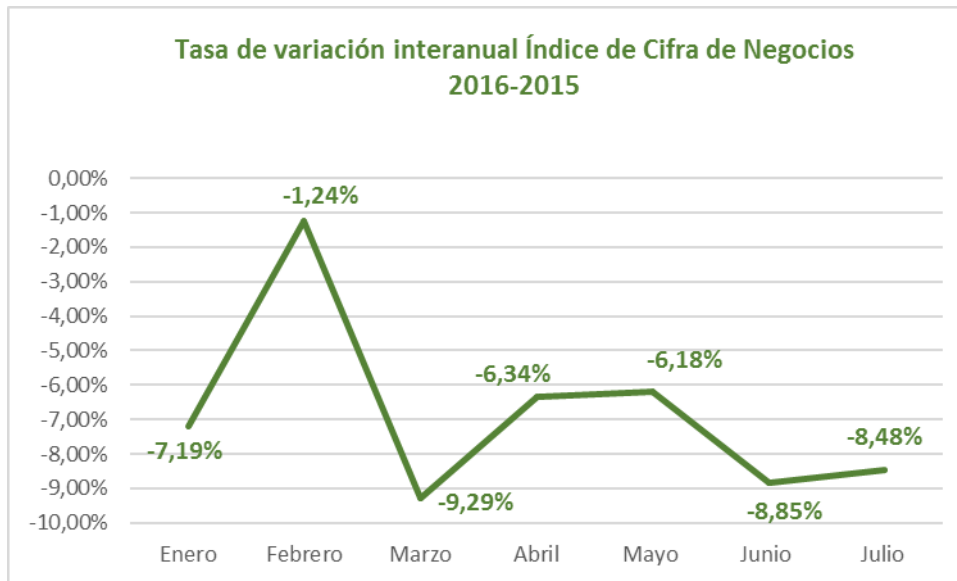
El **resultado negativo** se debe al descenso de actividad de todas las ramas de actividad del Metal en el mes de julio.



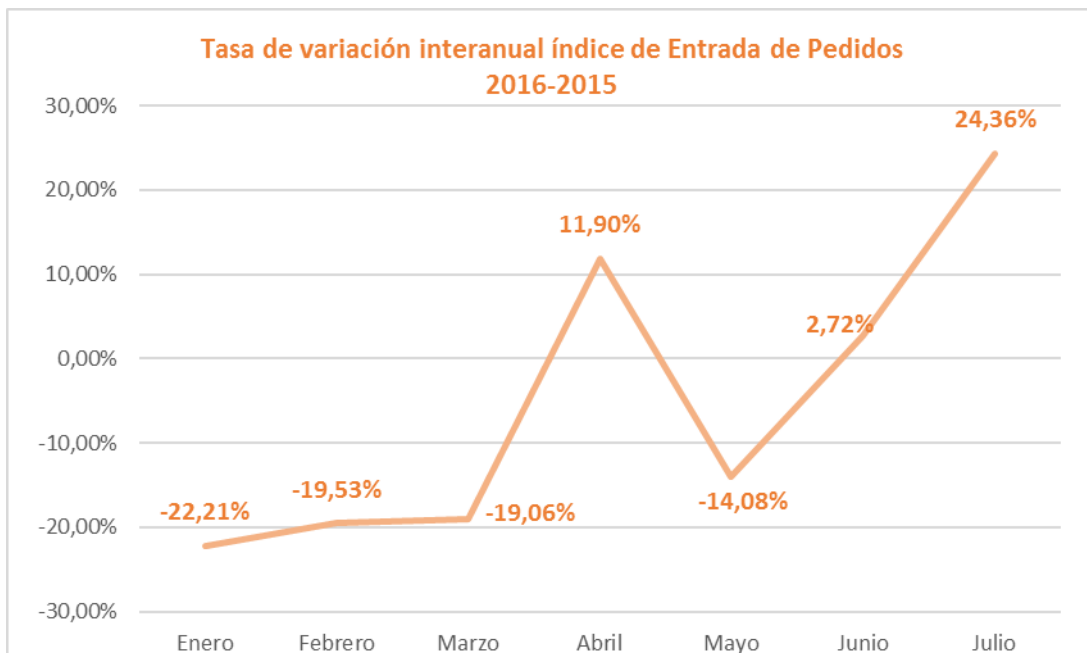
El Índice de Cifra de Negocios de la Industria del Metal (ICNMET), que mide la facturación, **disminuyó un -8,48% en julio** debido a las tasas negativas registradas en los subsectores con más peso en el Metal asturiano, la metalurgia y la fabricación de bienes de equipo. Se continúa pues en la senda de variaciones interanuales negativas mes a mes.

Otros Indicadores de actividad de la Industria del Metal	Índice de Cifra de Negocios (ICNMET) % variación interanual			Índice de Entrada de Pedidos (IEPMET) % variación interanual		
	1T2016	2T2016	Julio	1T2016	2T2016	Julio
24.- Metalurgia; fabricación de productos de hierro, acero y ferroaleaciones	-22,25	-11,38	-9,20	-20,89	-9,09	-8,10
25.- Fabricación de productos metálicos, excepto maquinaria y equipo	-3,91	-3,19	-4,50	3,45	-24,04	44,40
27.- Fabricación de material y equipo eléctrico	25,95	112,56	43,00	248,28	71,05	-88,00
28.- Fabricación de maquinaria y equipo n.c.o.p.	16,38	-10,76	-18,40	-50,66	-4,69	318,90
29.- Fabricación de vehículos de motor, remolques y semirremolques	20,61	20,48	-1,40	25,56	16,58	-3,10
30.- Fabricación de otro material de transporte	52,04	-58,04	90,80	-74,33	90,75	203,00
33.- Reparación e instalación de maquinaria y equipo	30,41	21,09	-21,40	9,83	53,07	-23,20
Industria del Metal	-5,98	-7,15	-8,48	-20,49	-0,96	24,36

Fuente: Elaboración propia a partir de los Índices de Cifra de Negocios y Entrada de Pedidos, base 2010, facilitados por el INE. No se dispone de datos de la rama 26.



Por otro lado, el Índice de Entrada de Pedidos de la Industria del Metal (IEPMET), registró un **aumento del 24,36% en julio**, debido al fuerte aumento de la entrada de pedidos en las ramas de Fabricación de bienes de equipo y maquinaria y en los astilleros.



Extracto Informe de Coyuntura Económica y Laboral de CONFEMETAL n°220
Datos de la Industria del Metal Nacional de JULIO 2016

Indicadores de actividad de la Industria del Metal

El Índice de Producción del Metal (IPIMET) descendió en el mes de julio, un -7,3% interanual, después del 0,4% del mes anterior, reflejando cierta desaceleración en el ritmo de crecimiento. El índice corregido de calendario habría aumentado un 0,8%, en julio. **En el segundo trimestre de 2016 el IPI del Metal ha crecido un 7,5%, después del 4,1% del primero.** Por ramas de actividad y para los siete primeros meses del año, cabe destacar que todas ellas mantienen el tono positivo, destacando por su buena evolución la rama de automoción y los bienes de equipo.

El Índice de Cifra de Negocios de la Industria del Metal (ICNMET), que mide la evolución de la demanda actual y la facturación, descendió en julio un 1,9% (provisional), tras el aumento del 1,1% de junio. Con estos resultados, **se acumula un crecimiento global del 1,6%**, mucho menos intenso en comparación con los aumentos de los meses anteriores. La evolución de la cifra de negocio según las ramas de actividad del Metal ha mostrado tasas positivas en todas ellas en el año 2016, excepto en la metalurgia, material y equipo eléctrico y en otro material de transporte.

El Índice de Entrada de Pedidos de la Industria del Metal (IEPMET), que mide la evolución de la demanda futura, descendió en julio 7,7% (provisional), después del -15,8% de junio, lo que supone una **importante desaceleración de los pedidos del Metal que acumulan una tasa cero en lo que va de año 2016.** Según las ramas de actividad, la evolución de la entrada de pedidos ha sido dispar según las ramas. Las únicas que mantienen el tono positivo son automoción y reparación de maquinaria.

INDICADORES DE ACTIVIDAD DE LA INDUSTRIA DEL METAL

Códigos CNAE 2009. Base 2010=100

% variación sobre mismo período del año anterior	% Índices de Producción			% Índices de Cifra de Negocios			% Índices de Entrada de Pedidos		
	Jun16	Jul16	Ene-Jul 2016	Jun16	Jul16	Ene-Jul 2016	Jun16	Jul16	Ene-Jul 2016
24. Metalurgia, fab. productos acero, acero y ferrosaleación.	1,0	-1,5	0,3	-13,7	-7,9	-15,2	-11,1	-16,7	-15,7
25. Fab. prod. metálicos excepto maquinaria y equip.	-2,7	-11,4	1,6	0,8	0,8	2,8	-3,4	0,0	-3,5
26. Fab. prod. informáticos, electrónicos y óptic	-11,5	-7,5	-2,7	0,7	6,3	4,0	-16,2	7,1	-0,3
27. Fab. de material y equipo eléctrico	-1,2	-13,2	-2,1	0,5	-2,8	-1,6	-9,1	1,5	-2,0
28. Fab. de maquinaria y equipo n.c.o.p. (*)	-1,3	-5,5	5,2	-3,3	0,3	4,7	7,0	-11,8	-0,5
29. Fab. vehículos de motor, remolques y semirremolques	6,5	-9,3	9,8	9,3	-1,2	8,9	-2,4	3,6	8,3
30. Fab. de otro material de transporte	-1,5	9,8	6,0	-1,3	-6,3	-0,8	-75,2	-42,5	2,6
33. Reparación e instalación de maquinaria y equip.	2,1	-4,4	1,6	1,2	2,7	1,5	19,1	4,2	4,2
Industria del Metal	0,4	-7,3	3,8	1,1	-1,9	1,6	-15,8	-7,7	0,0

(*) n.c.o.p. = no clasificado en otra parte. - Fuentes: INE y Confemetal