

## Indicadores de Actividad de la Industria del Metal de Asturias

Enero 2017

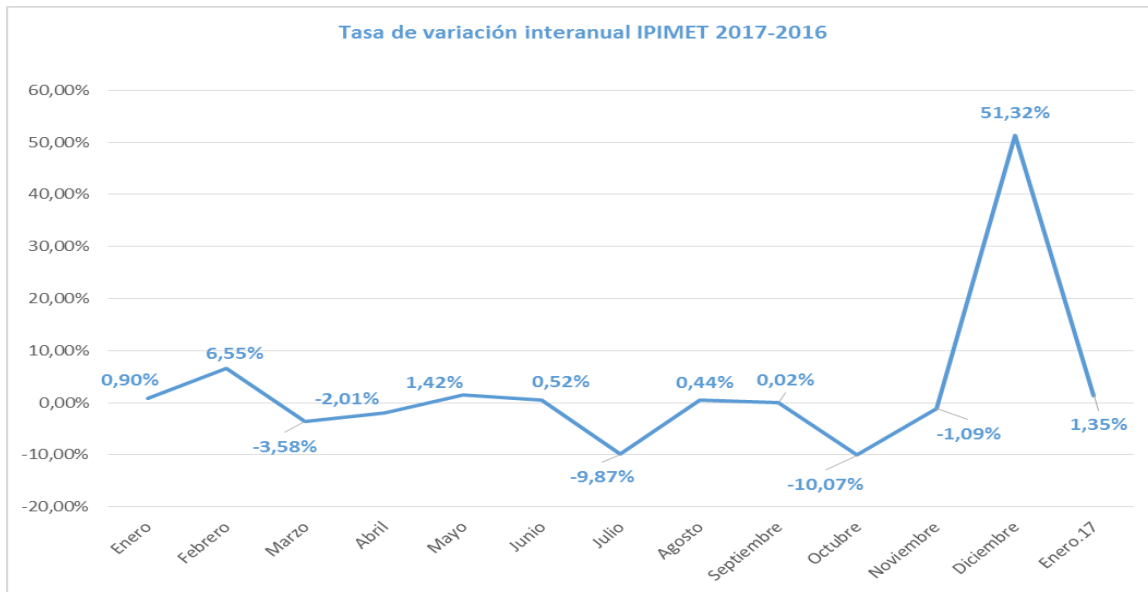
- ✓ La actividad productiva del Sector Metal en Asturias aumentó un **1,35 % en el mes de enero**.
- ✓ Asimismo, aumenta el Índice de Cifra de Negocios un 29,22%, y el Índice de Entrada de Pedidos experimenta un importante aumento, 40,50%.

El Índice de Producción del Metal (IPIMET), elaborado por FEMETAL para **el mes de enero aumentó un 1,35%** respecto al mismo mes del año anterior. Se trata de un **dato positivo tras cerrar el año 2016 con un incremento medio de la actividad del 2,47%**.

Actividad productiva de la Industria del Metal Asturias	Índice de Producción del Metal (IPIMET) Variación sobre el mismo trimestre del año anterior (%)			
	2016			2017
	Trim. III	Trim. IV	Media 2016	ENERO
Ramas de actividad CNAE-09, 24-30 y 33				
IPI 24.- Metalurgia, fabricación de productos de hierro, acero y ferroaleaciones.	-2,68	2,09	-1,90	0,12
IPI 25.- Fabricación de productos metálicos excepto maquinaria y equipo.	-16,51	-10,62	-9,45	-8,10
IPI 27.- Fabricación de material y equipo eléctrico.	-11,94	-20,04	-10,99	6,89
IPI 28.- Fabricación de maquinaria y equipo no clasificado en otra parte.	-8,40	-12,54	-5,94	-29,94
IPI 29.- Fabricación de vehículos de motor, remolques y semirremolques.	12,51	22,97	24,59	17,92
IPI 30.- Fabricación de otro material de transporte.	31,26	145,72	75,74	44,19
<b>Industria del Metal</b>	<b>-3,08</b>	<b>11,04</b>	<b>2,47</b>	<b>1,35</b>

Fuente: Elaboración propia a partir de los Índices de Producción Industrial, base 2010, facilitados por el INE.  
No se dispone de datos de las ramas 26 y 33

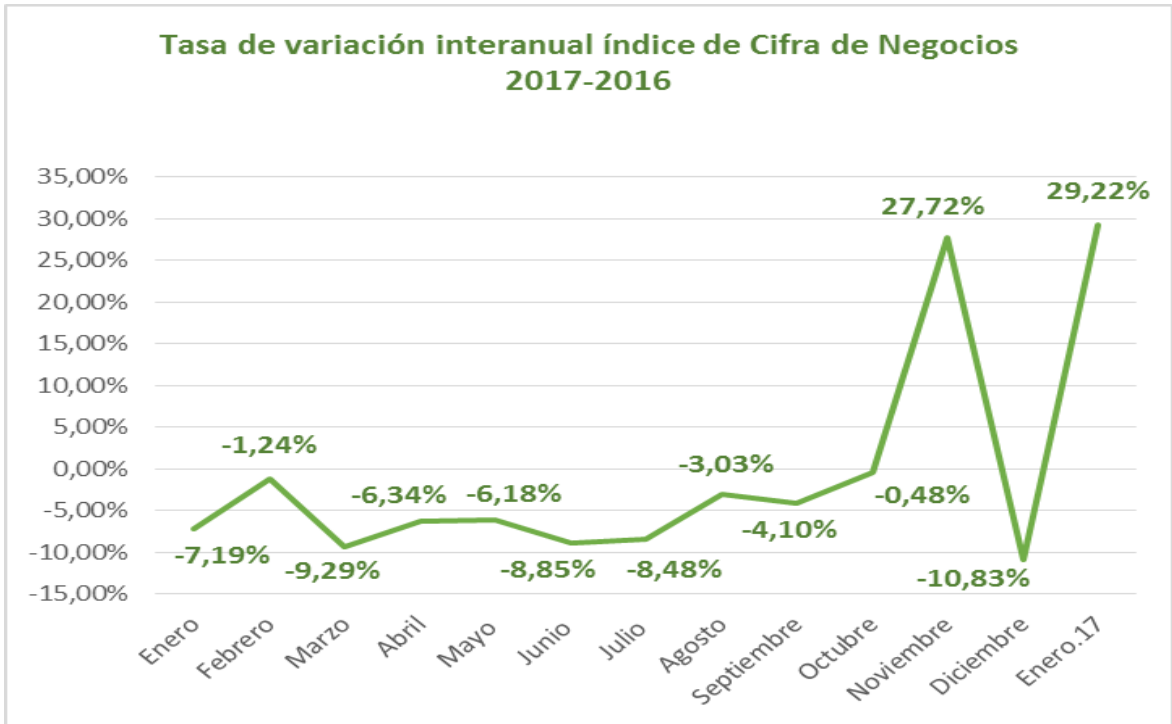
Este resultado fue posible por el buen comportamiento de la metalurgia, la fabricación de material eléctrico, y el continuo crecimiento de actividad experimentado por la rama de fabricación de vehículos de motor y la de material de transporte.



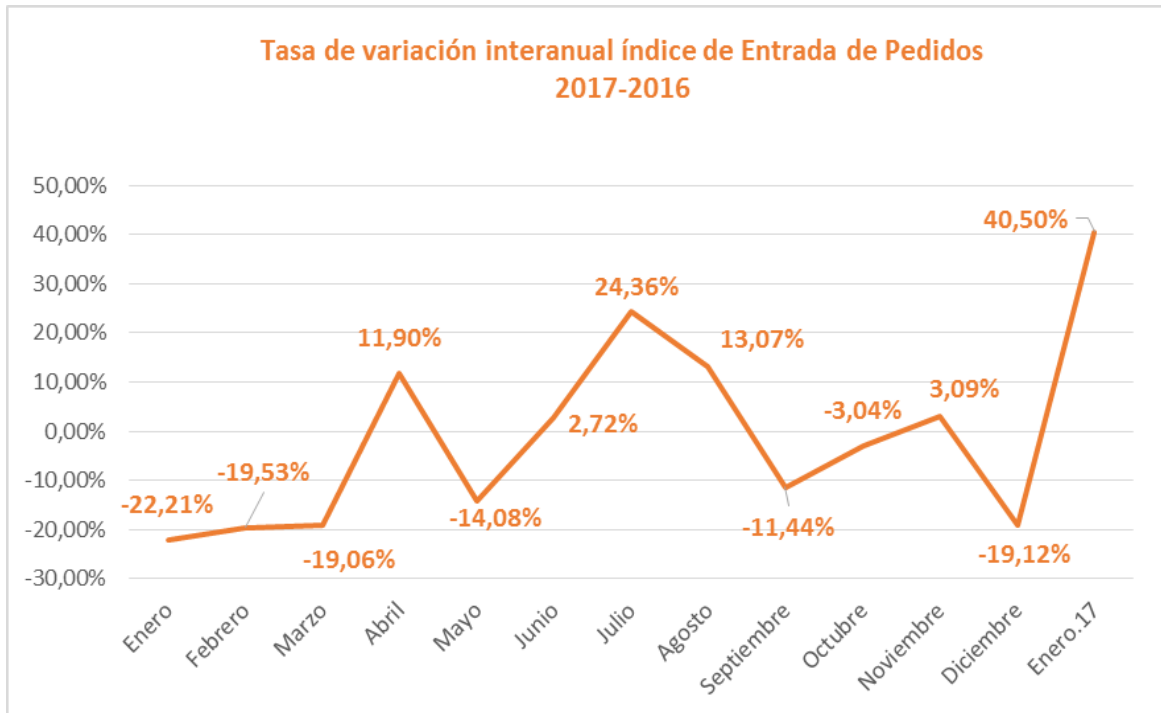
El Índice de Cifra de Negocios de la Industria del Metal (ICNMET), que mide la facturación, **aumentó un 29,22% en enero**. Este dato supone un cambio de signo respecto a la senda de variaciones interanuales negativas mes a mes a lo largo del año 2016, con la excepción del mes de noviembre.

Otros Indicadores de actividad de la Industria del Metal	Índice de Cifra de Negocios (ICNMET) % variación interanual 2016/2017				Índice de Entrada de Pedidos (IEPMET) % variación interanual 2016/2017			
	3T	4T	Media 2016	Enero 2017	3T	4T	Media 2016	Enero 2017
24.- Metalurgia; fabricación de productos de hierro, acero y ferroaleaciones	-13,20	9,65	-10,46	18,51	-14,59	-0,39	-11,62	15,70
25.- Fabricación de productos metálicos, excepto maquinaria y equipo	-2,46	7,38	-0,59	31,40	48,49	-12,13	0,57	11,01
27.- Fabricación de material y equipo eléctrico	60,95	52,24	63,56	144,98	-70,16	-46,10	-8,15	25,61
28.- Fabricación de maquinaria y equipo n.c.o.p.	3,86	-9,89	-1,33	-1,31	106,32	6,43	0,24	265,59
29.- Fabricación de vehículos de motor, remolques y semirremolques	23,97	16,41	20,29	5,63	23,90	7,92	17,90	42,21
30.- Fabricación de otro material de transporte	-32,14	337,46	21,91	557,25	20,78	-57,32	-40,48	47,03
33.- Reparación e instalación de maquinaria y equipo	-4,64	-41,34	-8,92	-4,54	-4,24	76,56	33,06	-22,96
<b>Industria del Metal</b>	<b>-6,26</b>	<b>3,57</b>	<b>-4,09</b>	<b>29,22</b>	<b>11,18</b>	<b>-2,35</b>	<b>-3,80</b>	<b>40,50</b>

Fuente: Elaboración propia a partir de los Índices de Cifra de Negocios y Entrada de Pedidos, base 2010, facilitados por el INE. No se dispone de datos de la rama 26.



Asimismo, el Índice de Entrada de Pedidos de la Industria del Metal (IEPMET), registró un aumento del **40,50% en enero**, que compensa la caída experimentada en diciembre.



Extracto Informe de Coyuntura Económica y Laboral de CONFEMETAL n°226  
Datos de la Industria del Metal Nacional de Enero 2017

### Indicadores de actividad de la Industria del Metal

El Índice de Producción del Metal (IPIMET), subió un 7,4% enero, tras el descenso del -2,3% de diciembre de 2016, y el índice corregido del calendario se anota un crecimiento sólo del 0,5%.

En el total del año se anota un aumento del 2,4% (5,8% en 2015). Por ramas de actividad en este primer mes del año, cabe destacar el tono positivo de casi todas, excepto fabricación de maquinaria.

El Índice de Cifra de Negocios de la Industria del Metal (ICNMET), que mide la evolución de la demanda actual y la facturación, aumentó en enero un 5,1% (provisional), tras el 4,9% de diciembre. La evolución de la cifra de negocio según las ramas de actividad del Metal en el mes de enero ha sido positiva, excepto la fabricación y maquinaria y equipo que registra un descenso de -3,7%.

El Índice de Entrada de Pedidos de la Industria del Metal (IEPMET), que mide la evolución de la demanda futura, tuvo un aumento en enero del 4,2% (provisional), después de la caída del 6,6% de diciembre. Según las ramas de actividad, la evolución de la entrada de pedidos en el mes de enero ha sido positiva, destacando el avance de la fabricación de productos informáticos y electrónicos, frente al descenso de la fabricación de otro material de transporte (-12,4%).

#### INDICADORES DE ACTIVIDAD DE LA INDUSTRIA DEL METAL

Códigos CNAE 2009. Base 2010=100

% variación sobre mismo período del año anterior	% Índices de Producción			% Índices de Cifra de Negocios			% Índices de Entrada de Pedidos		
	Dic-16	Ene-17	Ene-Dic 2016	Dic16	Ene-17	Ene-Dic 2016	Dic16	Ene-17	Ene-Dic 2016
24. Metalurgia, fab. productos acero, acero y ferroaleación.	3,9	12,4	2,4	18,3	15,7	-8,6	20,6	6,3	-8,9
25. Fab. prod. metálicos excepto maquinaria y equip.	6,3	9,8	0,5	0,9	6,1	1,9	-9,5	7,2	-1,5
26. Fab. prod. informáticos, electrónicos y óptic	0,2	7,2	-3,6	0,6	0,4	5,0	-1,9	21,3	2,3
27. Fab. de material y equipo eléctrico	-0,6	8,5	-2,3	14,8	3,1	0,2	18,0	9,0	0,5
28. Fab. de maquinaria y equipo n.c.o.p. (*)	-0,7	-1,8	3,2	-3,7	-3,7	1,9	11,1	10,0	-0,1
29. Fab. vehículos de motor, remolques y semirremolques	3,2	7,2	6,0	-5,4	1,2	7,5	1,6	3,5	5,2
30. Fab. de otro material de transporte	9,4	10,1	4,6	34,6	25,4	7,4	-30,7	-12,4	12,4
33. Reparación e instalación de maquinaria y equip.	1,6	5,8	1,1	5,0	10,0	1,5	8,3	1,5	5,1
<b>Industria del Metal</b>	<b>-2,3</b>	<b>7,4</b>	<b>2,4</b>	<b>4,9</b>	<b>5,1</b>	<b>2,6</b>	<b>-6,6</b>	<b>4,2</b>	<b>1,9</b>

(\*) n.c.o.p. = no clasificado en otra parte. - Fuentes: INE y Confemetal