

CONSOLIDACIÓN
GRUPO DE EMPRESAS
SOCIALES RENTABLES



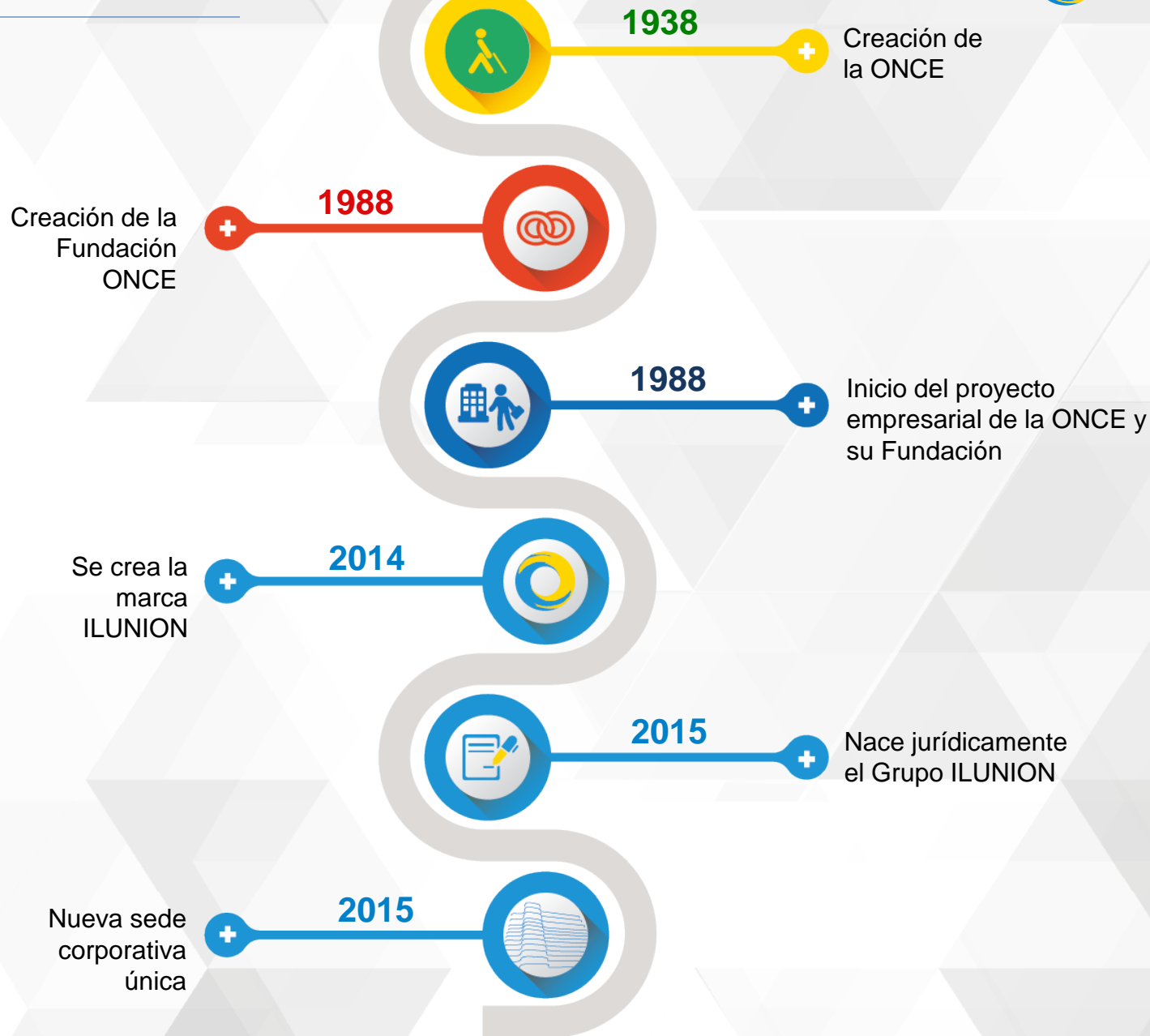
Y SOSTENIBLES
CAPACIDADES DIFERENTES
POSIBILIDADES INFINITAS



ILUNION es la **consolidación** del grupo de empresas de la ONCE y su Fundación, **social, económicamente rentable y sostenible**, especializado en ofrecer soluciones de servicios altamente cualificados al mercado. Nuestro compromiso desde hace más de 25 años, es **crear empleo de calidad** para personas con discapacidad.

consolidación, del grupo
social y económicamente
rentables y sostenibles

Grandes hitos



Un modelo único orientado a resultados

01 Un Equipo Comprometido

**38 % plantilla con discapacidad,
33.000 empleados.**

Nuestra seña de identidad la creación y el fomento del empleo para **profesionales con discapacidad.**



02 Conocimiento de los negocios e Innovación

Tranquilidad y confianza

- 25 años de experiencia.
- Capacidad de respuesta y solvencia.
- Presencia en toda España.
- Servicios especializados en todos los sectores de actividad empresarial e industrial.

Grupo de Empresas de servicios sociales, rentables y sostenibles

03 Solvencia, Capacidad de Gestión

Cinco divisiones que gestionan soluciones

- Orientación al cliente e interlocución única
- Servicios especializados diseñados a medida.
- Integración con otros modelos.

04 Creación de valor social

Prestigio RSC

- Comprometidos con la diversidad, la accesibilidad y apuesta por la innovación.
- Sostenibilidad y respeto al medioambiente.



Una estructura basada en la experiencia



CAPACIDADES DIFERENTES
POSIBILIDADES INFINITAS

Una estructura basada en la experiencia



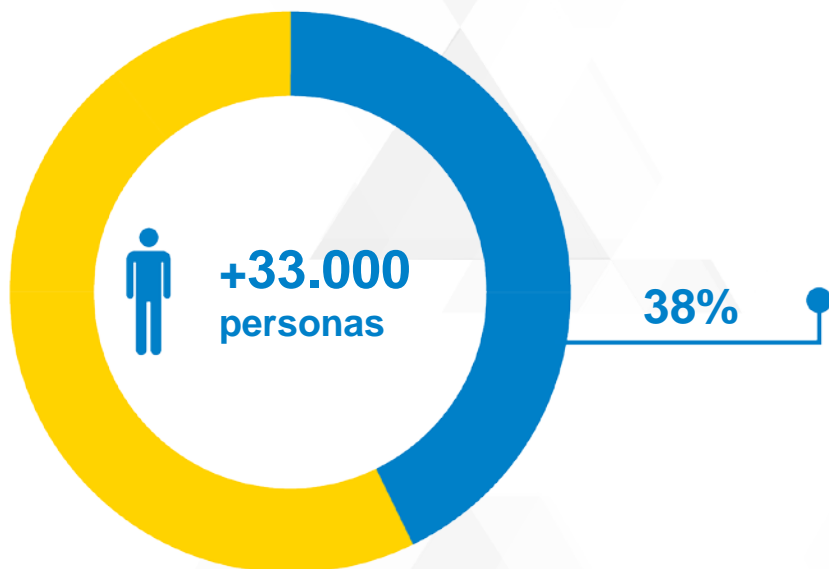
en la gestión sectorial



SECTORES

DIVISIONES

El éxito es el equipo y del equipo



Visual

Sensorial

Física

Psíquica

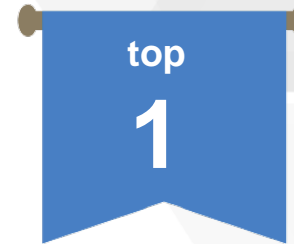
32%
Colectivo de difícil inserción



Celebramos la diversidad impulsamos el conocimiento

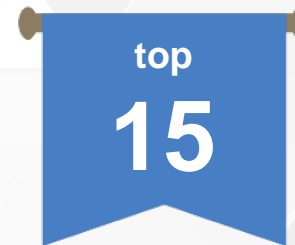


Datos de septiembre de 2015 a 2016

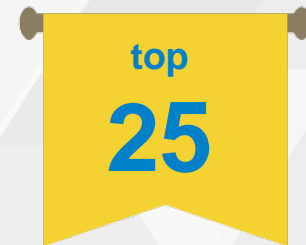


En número de trabajadores con discapacidad

Única empresa en el mundo que genera tantas oportunidades de empleo para personas con discapacidad



De las empresas por número de empleados en España



Ranking de empresas en materia de diversidad

OPORTUNIDADES PARA TODOS



Príncipe de Asturias

Premio a la Concordia
Príncipe de Asturias



Solidaridad Social

Gran Cruz de la Orden
Civil de la Solidaridad
Social



Unión Europea

Reconocimiento

Reconocimiento del modelo de
inclusión laboral de la ONCE y su
Fundación por parte de la Unión
Europea



Mérito en el trabajo

Medalla al mérito del Trabajo



Mérito deportivo

Medalla de La Real Orden
del Mérito Deportivo



Príncipe de Asturias

Premio a la Concordia
Príncipe de Asturias



Solidaridad Social

Gran Cruz de la Orden
Civil de la Solidaridad
Social



Unión Europea

Reconocimiento

Reconocimiento del modelo de
inclusión laboral de la ONCE y su
Fundación por parte de la Unión
Europea



Mérito en el trabajo


Medalla al mérito del Trabajo



Mérito deportivo

Medalla de La Real Orden
del Mérito Deportivo

Cómo somos:
Vivimos la diversidad

A woman in a wheelchair is seated at a dark conference table, using a tablet. The table is set with a white coffee cup, a bowl of green apples, and a container of colorful markers. Other people are visible in the background, some standing and some seated, suggesting a collaborative meeting environment.

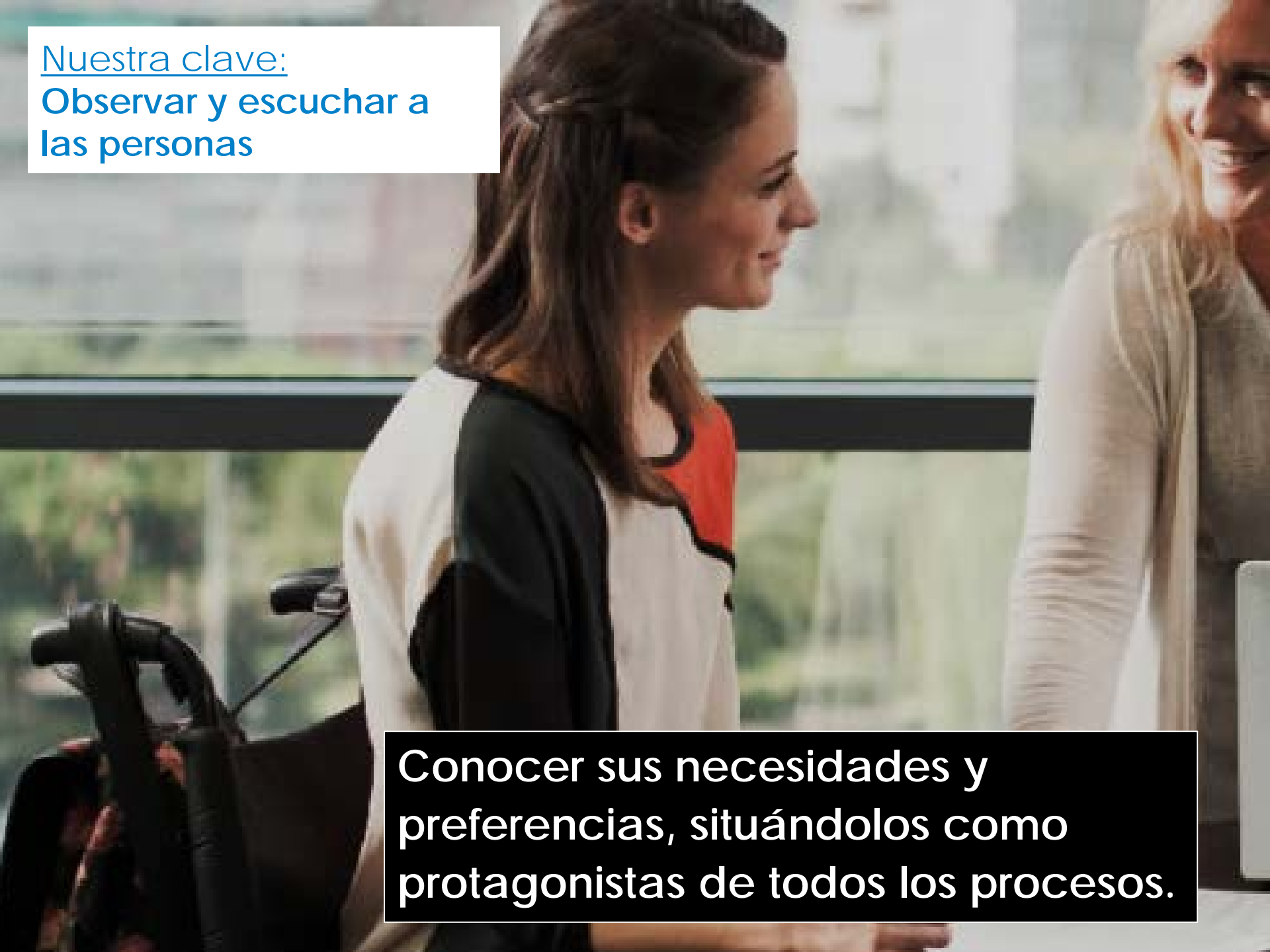
Más de un 70% de la plantilla con discapacidad y alta cualificación.

Lo que hacemos:
Aumentamos el impacto social

A close-up photograph of a silver metal push-button mounted on a wooden door. The button features a blue wheelchair accessibility symbol (a person in a wheelchair) at the top center. Below the symbol, the words "PUSH TO OPEN" are embossed in blue capital letters. Two small screws are visible on either side of the symbol. The background is a blurred outdoor scene with a paved area and some greenery.

PUSH
TO OPEN

La experiencia de nuestro modelo y el acompañamiento a otras empresas nos posicionan como referente.

A photograph of two women in an office environment. The woman on the left is seated in a wheelchair, wearing a white and black top with a red accent. She is looking towards the woman on the right. The woman on the right is standing, wearing a light-colored cardigan, and smiling. They are positioned in front of a large window with a view of a cityscape. The background is slightly blurred, emphasizing the subjects.

Nuestra clave:
**Observar y escuchar a
las personas**

**Conocer sus necesidades y
preferencias, situándolos como
protagonistas de todos los procesos.**

Tecnología y discapacidad: algunos datos

- Aproximadamente un 15% de la población mundial tiene algún tipo de discapacidad.
- Uso de tecnología similar entre personas con discapacidad y población en su conjunto (Ej. 95,3% de personas con discapacidad física usan teléfono móvil frente al 96,7% de población en general entre 18 y 64 años).
- Existen dispositivos accesibles y productos de apoyo que facilitan el acceso a la información, pero para sacarles partido los servicios digitales han de ser accesibles.
- Ejemplo de dispositivo accesible: iPhone.
- Ejemplo de producto de apoyo: lector de pantalla.

Soportes para la difusión de información y comunicación

- La Web se ha convertido en uno de los principales medios para transmitir información e interactuar con los usuarios.
- Normalmente no es el único medio de transmisión de información en un entorno: aplicaciones móviles, puntos digitales de información, audioguías, documentación impresa y electrónica, etc.
- Gran parte de las acciones de accesibilidad TIC se han centrado en la Web (legislación obliga a nivel AA).



Accesibilidad y perfiles de usuario



Limitación visual:

- Visión nula
- Visión parcial



Limitación auditiva:

- Audición nula
- Audición parcial



Limitación física:

- Dificultad de manipulación
- Imposibilidad de manipulación



Limitación Cognitiva o problemas de comprensión:

- Dislexia, pérdida de memoria, personas mayores, extranjeros...

Aplicación de requisitos de accesibilidad en distintos servicios TIC

Web corporativa, prestando también atención a los servicios de administración electrónica.

Accesibilidad en el e-learning, tanto en la plataforma como en los contenidos.

Web móvil accesible, con contenidos adaptados a las características de los dispositivos móviles.

Accesibilidad en las aplicaciones informáticas para dispositivos móviles (iOS y Android).

Aplicación de requisitos de accesibilidad en distintos servicios TIC

Documentos electrónicos accesibles en distintos formatos

Terminales de acceso a servicios digitales, con contenidos accesibles y productos de apoyo integrados.

Equipos informáticos accesibles en bibliotecas, aulas de formación, etc.

Intranet accesible, ya que las personas con discapacidad también deben trabajar.

Nuestro expertise

Nuestra experiencia a tu servicio

M
E
T
O
L
O
G
Í
A

A
G
I
L
E



Asesoramiento en el desarrollo de tecnología accesible

Mystery Shopper/Mystery Guest de servicios, presenciales y digitales

Dinamización de procesos de innovación para el desarrollo de nuevos productos y servicios accesibles

Adaptación de entornos físicos bancarios basada en guiado de interiores, reconocimiento de elementos e información aumentada



Nuestro expertise

Nuestra experiencia a tu servicio

Asesoramiento en el desarrollo de tecnología accesible

- **Auditorías** de accesibilidad TIC
- Toma de **requerimientos de usuarios**
- Talleres de **co-diseño**
- Evaluación **UX**



Nuestro expertise

Nuestra experiencia a tu servicio

Mystery Shopper de servicios bancarios presenciales y digitales

- **Detección de barreras** de accesibilidad universal
- **Atención** a personas con discapacidad
- Soluciones y adaptaciones de **accesibilidad** para el negocio



Nuestro expertise

Nuestra experiencia a tu servicio

Dinamización de procesos de innovación para el desarrollo de nuevos productos y servicios accesibles

- Diseño de entornos basado en ***accessible UX***
- Técnicas de **Design thinking**
- Diseño y elaboración de **Customer Journey**



Nuestro expertise

Nuestra experiencia a tu servicio

Adaptación de entornos físicos

- **Beepcons** para facilitar la orientación y guiado en interiores
- **Reconocimiento** de imágenes
- **Información Aumentada** (IA) a través de wearables, smart glasses y dispositivos móviles para ayudar al usuario en su interacción con el entorno.



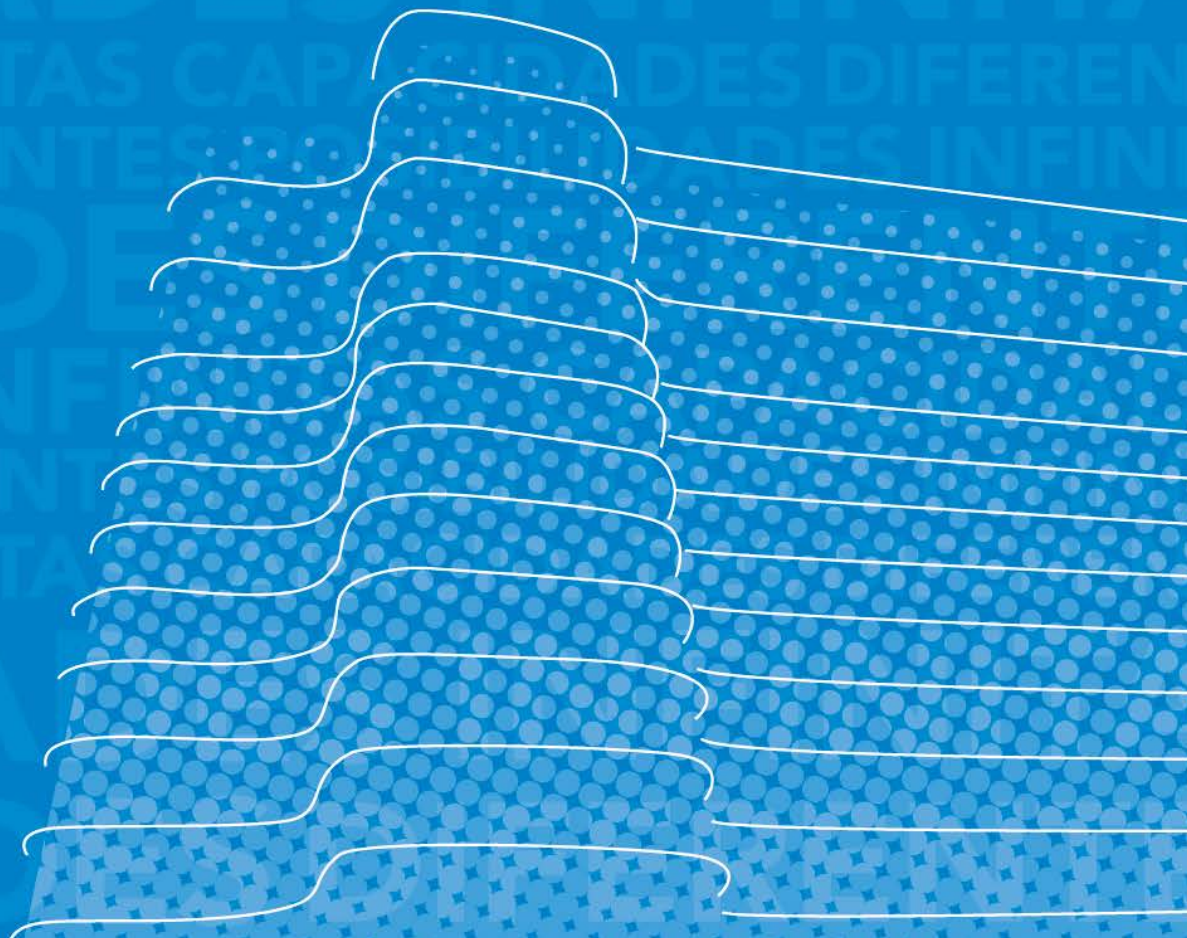
Verónica Martorell Martínez

Directora de Accesibilidad

tecnológica y Estudios

vmartorell@consultoria.ilunion.com

Hoy ILUNION es la suma de experiencias, de éxitos, de equipos y de eficacia.



**TÚ LO HACES,
POSIBLE**



capacidad, experiencia
competitividad, creatividad,
innovación, diversidad