

Indicadores de Actividad de la Industria del Metal de Asturias

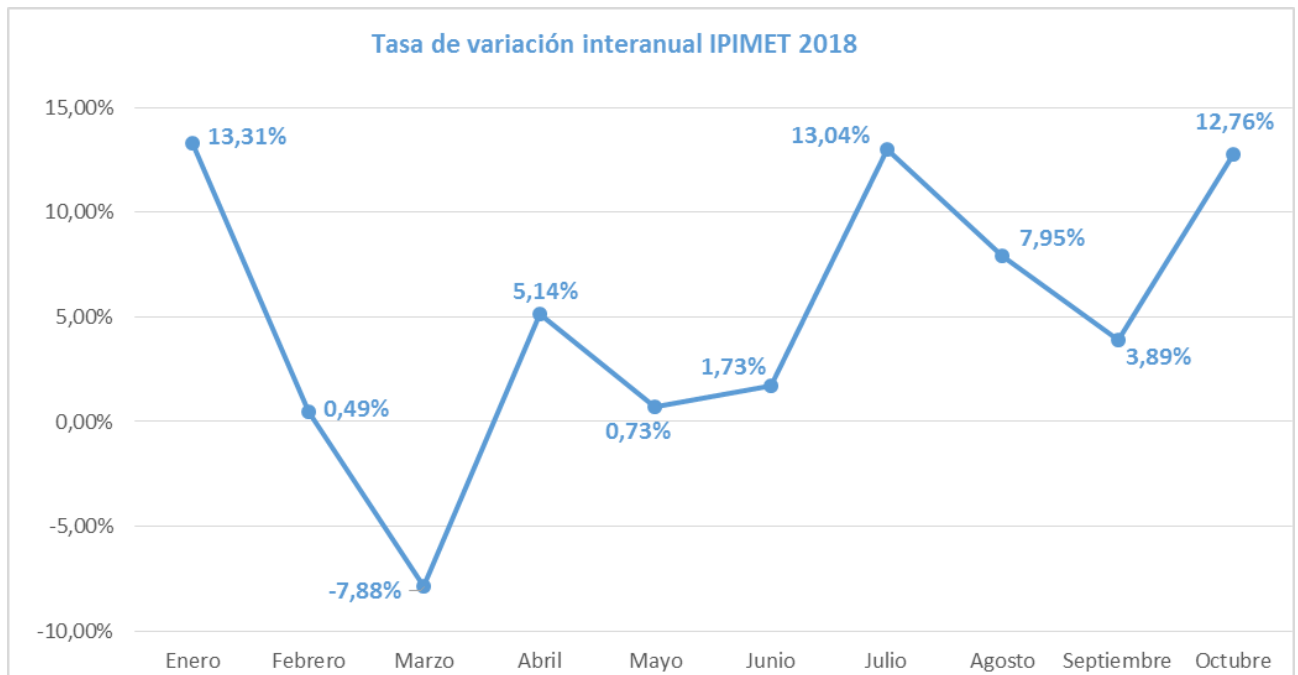
Octubre 2018

- ✓ *La actividad productiva del Sector Metal en Asturias **augmentó en octubre un 12,76%** respecto al mismo mes del año anterior, tras aumentar un 4,63% de media en los primeros nueve meses del año.*
- ✓ *El Índice de Cifra de Negocios aumentó ligeramente, un **0,63%** en el mes de octubre y el indicador de la Entrada de Pedidos un **2,68%**.*

El Índice de Producción del Metal (IPIMET), elaborado por FEMETAL para **el mes de octubre aumentó un 12,76%** respecto al mismo mes del año anterior, tras aumentar un 4,63% de media en los primeros nueve meses del año. Todos los subsectores han tenido resultados positivos, excepto la fabricación de otro material de transporte.

Actividad productiva de la Industria del Metal Asturias	Índice de Producción del Metal (IPIMET) Variación sobre el mismo periodo del año anterior (%)			
	2018			
Ramas de actividad CNAE-09, 24-30 y 33	Trim I	Trim II	Trim III	Octubre
IPI 24.- Metalurgia, fabricación de productos de hierro, acero y ferroaleaciones.	2,85	0,37	10,88	17,95
IPI 25.- Fabricación de productos metálicos excepto maquinaria y equipo.	1,03	6,84	8,82	14,69
IPI 27.- Fabricación de material y equipo eléctrico.	0,97	3,24	20,04	0,29
IPI 28.- Fabricación de maquinaria y equipo no clasificado en otra parte.	24,08	13,48	-4,36	2,49
IPI 29.- Fabricación de vehículos de motor, remolques y semirremolques.	-31,77	-21,32	29,45	21,13
IPI 30.- Fabricación de otro material de transporte.	-2,78	-0,50	4,13	-2,47
Industria del Metal	2,17	2,48	9,58	12,76

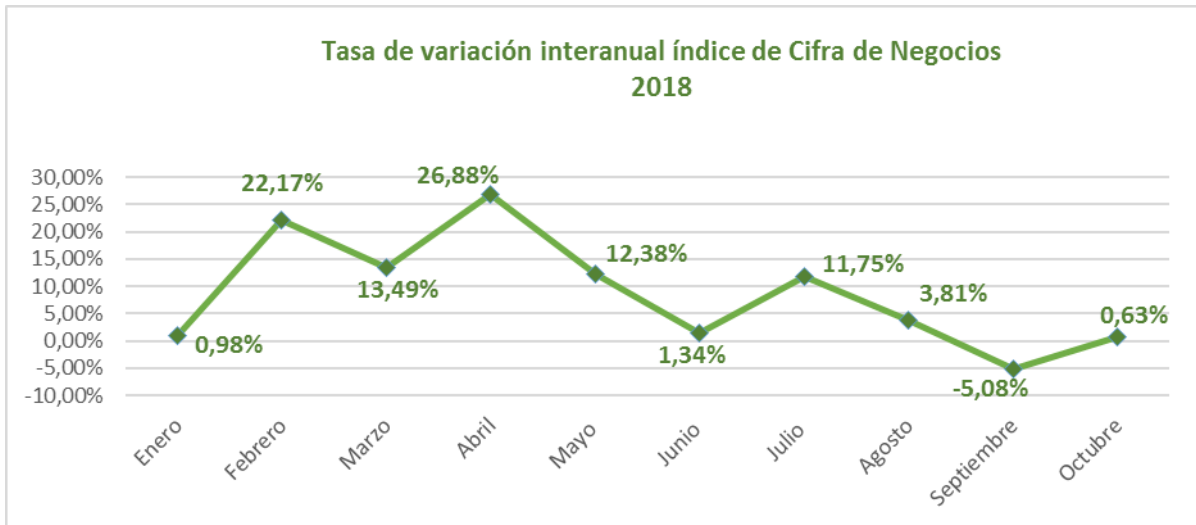
Fuente: Elaboración propia a partir de los Índices de Producción Industrial, base 2010, facilitados por el INE. No se dispone de datos de las ramas 26 y 33



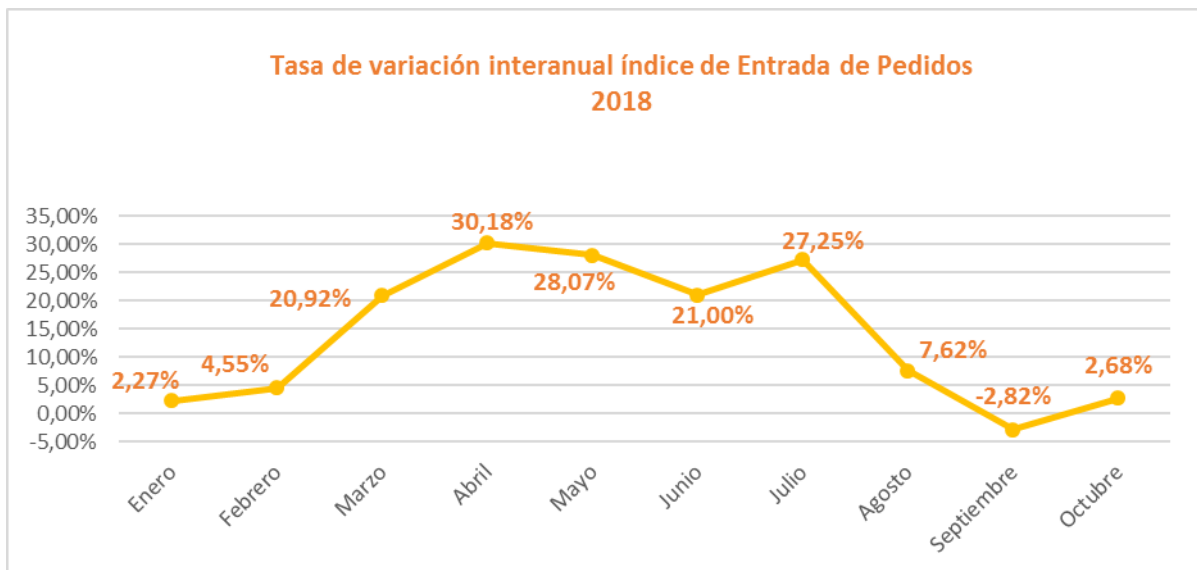
El Índice de Cifra de Negocios de la Industria del Metal (ICNMET), que mide la facturación, aumentó ligeramente, un **0,63%** en el mes de octubre

Otros Indicadores de actividad de la Industria del Metal	Índice de Cifra de Negocios (ICNMET) 2018 variación interanual (%)				Índice de Entrada de Pedidos (IEPMET) 2018 variación interanual (%)			
	1T	2T	3T	Octubre	1T	2T	3T	Octubre
24.- Metalurgia; fabricación de productos de hierro, acero y ferroaleaciones	38,83	32,11	6,28	3,22	40,25	30,88	11,82	9,76
25.- Fabricación de productos metálicos, excepto maquinaria y equipo	-19,23	-4,49	-2,52	-9,23	3,34	20,21	-4,17	-1,32
27.- Fabricación de material y equipo eléctrico	-53,78	-47,15	-41,41	-4,47	0,21	-15,12	-11,28	50,66
28.- Fabricación de maquinaria y equipo n.c.o.p.	25,93	1,01	13,41	-5,49	-51,34	36,45	85,34	-21,44
29.- Fabricación de vehículos de motor, remolques y semirremolques	10,35	4,08	2,64	5,40	-3,99	8,49	-12,72	16,11
30.- Fabricación de otro material de transporte	-40,71	-61,84	23,51	65,33	-72,56	80,41	-15,25	-58,42
33.- Reparación e instalación de maquinaria y equipo	16,45	1,43	-2,44	20,88	-2,68	-16,72	-11,98	12,04
Industria del Metal	12,54	12,67	3,95	0,63	10,05	26,30	10,05	2,68

Fuente: Elaboración propia a partir de los Índices de Cifra de Negocios y Entrada de Pedidos, base 2010, facilitados por el INE. No se dispone de datos de la rama 26.



Asimismo, el Índice de Entrada de Pedidos de la Industria del Metal (IEPMET), registró un **aumento del 2,68% en octubre**



Extracto Informe de Coyuntura Económica y Laboral de CONFEMETAL n°243
Datos de la Industria del Metal Nacional de Enero 2019

Actividad Productiva

La producción industrial de Metal, medida con el Índice de Producción del Metal (IPIMET) corregido de efecto calendario anota en el mes de octubre un crecimiento del 3% respecto al mismo mes del año anterior, tras el -1% registrado en el mes anterior; en la serie original aumentó un 6,4% en octubre, más de más puntos porcentuales más que el registrado en septiembre. En el tercer trimestre del año, el índice en su serie corregida se anota un incremento del 2,4%, 1,3 puntos porcentuales menos que en el trimestre anterior. En lo que va de año, se anota un aumento del 3,2% en la serie corregida de calendario (4% en 2017), y un 3,7% en la serie original (3,2% en 2017). Por ramas de actividad en el mes de octubre, cabe anotar en la serie corregida de efecto calendario, un comportamiento positivo en las diferentes ramas de actividad, salvo en la fabricación de vehículos a motor, remolques y semirremolques.

El Índice de Cifra de Negocios de la Industria del Metal (ICNMET) corregido de efecto calendario, que mide la evolución de la demanda actual y la facturación, aumentó en octubre un 3,6% (provisional), tras el 1,2% de septiembre. En el tercer trimestre, se registró un crecimiento del 4,6%, 1,4 puntos porcentuales menos que en el trimestre anterior. En el acumulado del año, se anota una tasa de variación positiva del 5,2% (7,5% en 2017). La evolución de la cifra de negocios, según las ramas de actividad del Metal en el mes de octubre, ha sido positiva en todas las ramas de producción, a excepción de la fabricación de los vehículos a motor, remolques y semirremolques que anota una tasa negativa por segunda vez consecutiva.

INDICADORES DE ACTIVIDAD DE LA INDUSTRIA DEL METAL

Tasas de Variación. Índices Base 2015=100

% sobre mismo período del año anterior y sobre series corregidas de efecto calendario.	% variación – Índices de Producción			% variación - Índices de Cifra de Negocios			% variación - Índices de Entrada de Pedidos		
	oct-18	sep-18	ENE-OCT 18	oct-18	sep-18	ENE-OCT 18	oct-18	sep-18	ENE-OCT 18
24. Metalurgia, fab. productos acero, acero y ferroaleaciones	1,4	-2,0	2,0	1,9	1,3	10,2	-0,9	-1,2	9,0
25. Fab. prod.metálicos exepto maquinaria y equipo	0,7	-0,6	2,4	2,6	2,8	4,6	3,5	3,5	3,5
26. Fab. prod. informáticos, electrónicos y ópticos	13,4	15,7	8,5	7,1	6,8	4,4	7,6	-18,5	4,4
27. Fabricación de material y equipo eléctrico	6,0	3,2	5,3	9,5	13,6	12,2	8,1	3,9	7,9
28. Fab. de maquinaria y equipo n.c.o.p. (*)	6,5	-1,3	4,9	4,0	3,2	5,2	5,0	-0,6	3,2
29. Fab. vehículos de motor, remolques y semirremolques	-2,1	-11,9	0,0	-7,4	-9,3	1,8	-2,3	-8,1	1,6
30. Fabricación de otro material de transporte	15,4	15,2	5,9	19,9	7,1	6,8	45,5	-48,5	1,0
33. Reparación e instalación de maquinaria y equipo	1,5	6,7	6,5	14,6	4,5	2,9	8,9	2,2	0,8
Industria del Metal	3,0	-1,0	3,2	3,6	1,2	5,2	5,5	-8,2	3,5

El Índice de Entrada de Pedidos de la Industria del Metal (IEPMET) corregido de efecto calendario, que mide la evolución de la demanda futura, experimentó un incremento en octubre del 5,5% (provisional), compensando el decremento del 8,2% registrado en septiembre, acumulando así en lo que va de año, un incremento del 3,5% (7,1% en 2017). En el tercer trimestre, la tasa de variación de la serie corregida fue de un -2,1%, 8,7 puntos porcentuales menos que en el segundo trimestre. La evolución de la entrada

de pedidos en el mes de octubre ha sido diversa; destaca la tasa positiva en la rama de fabricación de otro material de transporte y reparación e instalación de maquinaria y equipo.